



**GÜLTIG BIS
30.06.2026**

**LABSOLUTE®
CRYO-
RÖHRCHEN**

SIEHE SEITE 16

LABBASICS

Temperaturmessung	2	pH-Messung	18 - 19
Heizen und Kühlen	3	PSA	20 - 21
Allgemeiner Laborbedarf	4, 12	Entsorgung	22
Mikrobiologie	5	Probennahme	23
Zellkultur und Genomics	6 - 7	Standards	24
Liquid Handling	8 - 9	Spektroskopie	25
Glasware	10 - 11	Wiegen	26
Analytisches Messen	13	Zentrifugieren	27
Chromatographie	14 - 15	Rühren, Schütteln, Mischen	28 - 30
Kühlen und Cryo	16	Vakuumtechnologie	31
Heizen	17	Kompressoren	32

INFRAROT THERMOMETER TFI 260



Berührungslose Messung der Oberflächentemperatur mit Infrarot. Ideal zum schnellen und sicheren Messen von bewegten oder spannungsführenden Teilen sowie von Lebensmitteln. Mit Batterien und Werkskalibrierzertifikat.

Spezifikationen:

Messbereich: -60 °C bis +550 °C
 Genauigkeit: ±2 °C oder 2% (bei 0 °C bis +550 °C) der höhere Wert gilt 0,1 °C
 Auflösung: 0,1 °C
 Abmessungen (L x B x H): 153 x 115 x 48 mm
 Stromversorgung: 2 x 1,5 V AAA, auswechselbar
 Schutzart: IP 20

-30%

Typ	Menge pro VE	Bestell Nr.	Preis CHF	Jetzt CHF
TFI 260	1	6.272.762	86.25	60.40

EINSTECH-THERMOMETER TTX 200



Zur Messung der Kerntemperatur mit fest angeschlossenem Fühler mit Kabel und Handgriff.

- Sehr grosses Display mit grossen Zahlen
- Einfache Bedienung, leichtes Ablesen
- Auswechselbare Batterie
- Werkskalibrierzertifikat

Spezifikationen

Temperaturbereich: -30 ... +199,9 °C
 Auflösung: 0,1 °C
 Genauigkeit (bei 25 °C): ±0,5 °C (-30 ... +100 °C), sonst ±1%
 Fühlerlänge / Ø: 120 mm / 3 mm
 Abmessungen (L x B x H): 127 x 60 x 16 mm (ohne Fühler)
 Stromversorgung: CR 2032
 Schutzart: IP 55

-30%

Typ	Menge pro VE	Bestell Nr.	Preis CHF	Jetzt CHF
TTX 200	1	6.291.272	132.25	92.60

TEMPERATUR-FEUCHTELOGGER LOG210



- PDF-Datenlogger mit Display
- Speicher für 100.000 Datensätze
- Ohne Software nutzbar (vorprogrammiert 5 Minuten Messintervall)
- Automatische Ausgabe als PDF-Datei
- Messintervall einstellbar (10 Sekunden bis 24 Stunden)
- Batteriestandzeit ca. 4 Jahre (bei Messintervall > 15 Minuten)
- Inkl. Wandhalter
- Status- und Alarm-LEDs mit Signalton (Buzzer)

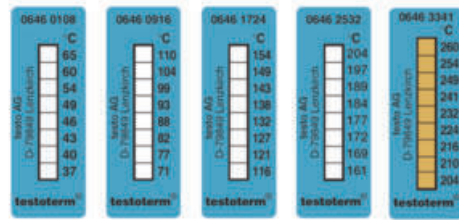
Spezifikationen

Temperatur
 Messbereich: -40 bis +70 °C
 Auflösung: 0,1 °C
Rel. Feuchte:
 Messbereich: 0 bis 100% r.F.
 Auflösung: 0,1% r.F.
 Stromversorgung: 1 x 3,6 Volt Lithium 1/2 AA
 Abmessungen: 91,5 x 42 x 20 mm

-25%

Typ	Menge pro VE	Bestell Nr.	Preis CHF	Jetzt CHF
LOG210	1	6.284.758	90.95	68.15

TEMPERATURMESSSTREIFEN TESTOTERM®, IRREVERSIBEL, 8 TEMPERATUREN



Streifen für 8 Temperaturen. 5 Modelle decken den Messbereich von 37 bis 260 °C ab, wobei jeder Streifen 8 verschiedene Temperaturen anzeigt. Grösse 50 x 18 mm.

-28%

Messbereich °C	Menge pro VE	Bestell Nr.	Preis CHF	Jetzt CHF
37 ... 65	10	9.246.002	37.95	27.30
71 ... 110	10	9.246.003	37.95	27.30
116 ... 154	10	9.246.004	37.95	27.30
161 ... 204	10	9.246.005	37.95	27.30
204 ... 260	10	9.246.006	37.95	27.30



STARKES TRIO FÜR IHR LABOR DIE TH. GEYER MARKEN



Immer eine attraktive Alternative beim Einkauf für Ihren Laborbedarf!

- BIOSOLUTE® Life Science Produkte
- CHEMSOLUTE® Laborchemikalien
- LABSOLUTE® Verbrauchsmaterial

Eine Auswahl aus mehr als 5.000 Produkten finden Sie in dieser Ausgabe zu Top-Aktionspreisen.

LABSOLUTIONS LIVE 2026 LABORFACHMESSE IN TROISDORF UND LEIPZIG

Erleben Sie die Laborbranche hautnah und persönlich in ihrer ganzen Vielfalt – es erwarten Sie namhafte Aussteller, praxisorientierte Fachvorträge mit Teilnahmezertifikat, Catering und Rahmenprogramm. Die ganze Laborwelt an einem Tag komplett kostenfrei für Sie.

WEST

01. Juli 2026 · 9:00–15:30 Uhr
Stadthalle, Kölner Str. 167,
53840 Troisdorf
www.thgeyer.com/troisdorf

OST

07. Oktober 2026 · 9:00–15:30 Uhr
Messehallen, Münchener Ring 2,
04435 Schkeuditz/Leipzig
www.thgeyer.com/leipzig

WÄRMETHERMOSTATE UNIVERSA PRO SERIE



- Bis 200 °C
- Pumpe mit sechs einstellbaren Leistungsstufen
- Edelstahlbad mit Entleerungshahn

Einführungspreis

Typ	Volumen des Bades l	Menge pro VE	Bestell Nr.	Preis CHF	Jetzt CHF
U 4 P	3 ... 5	1	4.713 298	3.335,00	2.415,00
U 4 P *	3 ... 5	1	4.713 297	3.335,00	2.415,00
U 8 P	5,8 ... 8,5	1	4.713 318	3.507,50	2.553,00
U 8 P *	5,8 ... 8,5	1	4.713 317	3.507,50	2.553,00

* Integriertes WLAN ermöglicht einfache Verbindung mit PC, Tablet und Smartphone.



°LAUDA

NEU

UMLAUFKÜHLER VALEGRO

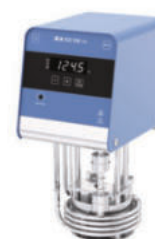


JULABO

Aktionspreis

Typ	Förderleistung l / min	Kälteleistung kW bei 20 °C	Menge pro VE	Bestell Nr.	Preis CHF	Jetzt CHF
VALEGRO 350	16	0,35	1	6.522 810	4.065,25	3.392,50
VALEGRO 500	19	0,5	1	6.522 811	4.674,75	3.898,50
VALEGRO 801	23	0,8	1	4.715 202	5.405,00	4.508,00
VALEGRO 1001	23	1	1	4.715 203	5.865,00	4.887,50

EINHÄNGETHERMOSTATE ICC LITE SERIE



IKA®

-25%

Typ	Steckertyp	Menge pro VE	Bestell Nr.	Preis CHF	Jetzt CHF
ICC lite 150	EU	1	4.699 375	1.114,35	833,75
ICC lite 150	UK	1	4.699 409	1.114,35	833,75
ICC lite 150	CH	1	4.699 429	1.114,35	833,75

ETIKETTENDRUCKER DYMO® LABELWRITER™ 550

- Kompakter Etikettendrucker
- Thermodirektdruck-Technologie
- Individuelle Etikettengestaltung



Kompakter Etikettendrucker mit Thermodirektdruck-Technologie für schnellen und effizienten Etikettendruck ohne zusätzliche Tintenpatronen oder Tonerkartuschen.

- Druckauflösung von bis zu 300 x 300 dpi
- Individuelle Etikettengestaltung mit der DYMO® Connect für Desktop-Software
- Drucken präziser Etikettenmengen ohne umständliche Etikettenbögen
- Automatischer Energiesparmodus
- PC-Anschluss über USB-Schnittstelle

Lieferumfang: Etikettendrucker, 1 x Etiketten-Starterrolle (28 x 89 mm), Netzteil, Netzkabel, USB-Kabel, Kurzanleitung

Spezifikationen

Max. Etikettenbreite:	59 mm
Druckgeschwindigkeit:	62 Etiketten/min.
Abmessungen (B x T x H):	127 x 187 x 136 mm
Gewicht:	640 g
Stromversorgung:	100 ... 240 V, 50/60 Hz, 24 V

-18%

Typ	Menge pro VE	Bestell Nr.	Preis CHF	Jetzt CHF
DYMO® LabelWriter™ 550	1	4.687 585	158.70	129.95

SPENDERBOX



- Material Edelstahl (1.4301/AISI 304)
- Funktionsoberflächen in KEK-Finish
- zur Bestückung mit diversen Einwegartikeln (Hauben, Handschuh, etc.)
- 1 - 4 Abteile
- aufklappbarer Deckel mit Bügelgriff zur Befüllung
- Sichtschlitze auf der Frontseite zur Überwachung des Füllstandes
- geprägte Entnahmeöffnung
- herausnehmbare Auffangschale angeordnet unter der Entnahmeöffnung
- 2 Befestigungslöcher auf der Rückseite zur Wandmontage

-25%

Typ	Anzahl Fächer	Abmessungen (B x T x H) mm	Menge pro VE	Bestell Nr.	Preis CHF	Jetzt CHF
SPB-1-CLN	1	150 x 200 x 600	1	6.494 914	476.10	356.50
SPB-2-CLN	2	300 x 200 x 600	1	6.328 420	598.00	448.50
SPB-3-CLN	3	450 x 200 x 600	1	6.494 915	716.45	537.05
SPB-4-CLN	4	600 x 200 x 600	1	6.494 913	830.50	629.05

MARKIERBAND SETS, 12 M



- Kerndurchmesser 25 mm
- Einfach zu beschriften
- Temperaturbeständig von -23 bis 121°C

-35%

Breite mm	Menge pro VE	Bestell Nr.	Preis CHF	Jetzt CHF
12,7	24	7.695 407	80.85	52.55
19,1	16	7.695 415	80.85	52.55
25,4	12	7.695 423	80.85	52.55

MOLEKÜLBAUKASTENSYSTEM MOLYMOD®



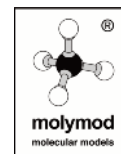
9.883 103



6.280 325



- Alle Sets sind miteinander kompatibel
- Atome aus massiven Kunststoff gefertigt
- 1 bis 6 Löcher in dem üblichen Winkelausrichtungen



-20%

Typ	Beschreibung	Menge pro VE	Bestell Nr.	Preis CHF	Jetzt CHF
Einführungssset	48 Atome, 62 Verbindungen	1	9.883 101	29.45	23.45
Organik Set, gross	111 Atome, 140 Verbindungen	1	9.883 103	60.95	48.75
Biochemie Set, gross	257 Atome, 160 Verbindungen	1	9.883 107	112.15	89.70
Organik Set, klein	50 Atome, 64 Verbindungen	1	9.883 108	29.55	23.60
Anorganik/Organik, klein	51 Atome, 38 Verbindungen	1	9.883 109	29.80	23.80
Anorganik/Organik, gross	106 Atome, 86 Verbindungen	1	9.883 104	60.60	48.40
Biochemie Set, klein	72 Atome, 40 Verbindungen	1	9.883 110	34.40	27.50
Organik Set, Stereochemie, gross	168 Atome, 192 Verbindungen	1	7.981 659	95.80	76.60
Organik Set, Stereochemie, klein	70 Atome, 92 Verbindungen	1	4.658 680	24.95	27.95
Benzene, Ethane, Ethene, Ethyne	12 C-Atome/18 H-Atome, 9 π -Bindungen, 18 σ -Bindungen	1	9.883 111	55.45	44.30
Atomic Orbital collection set	14 Modelle	1	6.280 325	46.25	36.90
Shapes of Molecules	8 Modelle	1	6.280 326	29.65	23.70
Fortgeschrittenenset	64 Atome, 38 Verbindungen	1	6.266 240	33.25	26.55

**KOLONIENZÄHLGERÄT
SCHUETT COUNT**

schuett**biotec**.de



Zum rationellen und sicheren Zählen von Bakterienkolonien und Phagenplaques in bzw. auf Nähragar oder Nährkartonscheiben. Für ergonomisches und entspanntes Arbeiten konstruiert.

- Für Petrischalen mit Ø 90 mm (Ø 60 oder 150 mm optional)
- Individuell einstellbare Beleuchtung, Druckempfindlichkeit des Zähl Tellers und Lautstärke
- LED-Lichttechnik, absolut blendfrei und augenschonend

Lieferumfang: Für Petrischalen mit Ø 90 mm: Adapter (transparent) für Beleuchtung von unten und Adapter (schwarz/weiss) für die Beleuchtung von der Seite, Kontrastscheibe (schwarz), USB-Kabel, Filzschreiber/Markierungsstift mit Stifthalter

Typ	Menge pro VE	Bestell Nr.	-25%	
			Preis CHF	Jetzt CHF
schuett count Kolonienzählgerät, 100-240 V	1	9.521.940	1.797.20	1.345.50

ZUBEHÖR FÜR SCHUETT COUNT

Typ	Menge pro VE	Bestell Nr.	-25%	
			Preis CHF	Jetzt CHF
Arbeitslupe 3-fach Vergrößerung (Ø 100 mm)	1	9.521.941	162.15	120.75
Arbeitslupe 6-8-fach Vergrößerung (Ø 60 mm)	1	9.521.942	229.75	171.35
LED-Auflichtleuchte	1	9.521.943	270.25	202.40
Adapter für Petrischalen mit Ø von 50 - 60 mm	1	9.521.944	56.80	42.55
Adapter für Petrischalen mit Ø von 140 - 150 mm	1	9.521.945	97.30	72.45

**SCHÜTTELINKUBATOR
INC 125 F DIGITAL SP 25**

IKA®



INC 125 FS digital ist der erste Inkubationsschüttler mit einer patentierten herausnehmbaren Schüttelplattform. Wird die Schüttelplattform herausgenommen, kann das Gerät wie ein normaler Inkubator verwendet werden.

- Automatischer Schüttelstopp, wenn die Tür geöffnet wird
- Schüttel- und Temperierfunktion können unabhängig voneinander genutzt werden
- Counter, Timer- und Timer-Auto-Modi verfügbar
- Bietet Platz für bis zu 6 Gittereinlegeböden (ohne Schüttelplattform)
- Dekontaminationsmodus verfügbar

Spezifikationen

Temperaturbereich:	RT +8 - 80 °C
Innenraumvolumen:	125 l
Zulässige Relative Feuchte:	80%
Drehzahlbereich:	10 ... 300 min ⁻¹
Abmessungen aussen (B x T x H):	700 x 635 x 720 mm
Abmessungen innen (B x T x H):	550 x 415 x 550 mm
Zulässiges Schüttelgewicht (inkl. Aufsatz):	7,5 kg
Nennleistung:	850 W
Stromversorgung:	220 - 240 V, 50/60 Hz
Schutzart:	IP 20

Typ	Steckertyp	Menge pro VE	Bestell Nr.	Aktionspreis	
				Preis CHF	Jetzt CHF
INC 125 F digital SP 25	EU	1	4.687.496	6.515.00	4.594.25
INC 125 F digital SP 25	UK	1	6.328.686	6.515.00	4.594.25
INC 125 F digital SP 25	CH	1	6.328.687	6.515.00	4.594.25

KOMPONENTEN FÜR MIKROBIOLOGISCHE MEDIEN

Bezeichnung	Packungsgrösse	Menge pro VE	Bestell Nr.	-30%	
				Preis CHF	Jetzt CHF
Hefeextrakt	500 g	1	1185.5833	81.75	57.25
Hefeextrakt	2 kg	1	1199.2081	292.70	204.95
Pepton aus Casein (pankreatischer Verdau von Casein)	500 g	1	1185.5842	92.90	65.10
Pepton aus Casein (pankreatischer Verdau von Casein)	2 kg	1	1199.2083	343.75	240.60
Trypton aus Casein (tryptischer Verdau von Casein)	500 g	1	1185.5834	93.85	65.65
Trypton aus Casein (tryptischer Verdau von Casein)	2 kg	1	1199.2085	365.35	255.75
Agar bakteriologisch, europäischer Typ	500 g	1	1185.5821	650.20	455.15
Agar bakteriologisch, europäischer Typ	2 kg	1	1199.2082	319.70	223.80



BIOSOLUTE®

Mikrobiologische Medienkomponenten und Nährmedien von BIOSOLUTE® sind qualitativ hochwertige dehydrierte Grundstoffe von Kulturmedien für allgemeine mikrobiologische und molekularbiologische Anwendungen sowie zur Anzucht von Bakterien und Hefen in der Fermentation oder Diagnostik. BIOSOLUTE® dehydrierte Medienkomponenten werden aus besonders hochwertigen Rohstoffen hergestellt und verfügen daher über eine gleichbleibend hohe Chargenqualität.

Alle Trockennährmedien von BIOSOLUTE® sind in den Packungsgrößen 500 g, 2 kg, 5 kg und 10 kg erhältlich.

ELEKTROPHORESEKAMMERN MULTISUB MINI 10



Das MultiSUB mini ist das kleinste Gerät der Serie, designt für kleine und mittlere Probenmengen. Das geringe Puffervolumen von 225 ml erhöht die Effektivität der Analyse.

Lieferumfang: Kammer mit Platinelektroden, UV-Träger 7 x 10 cm, 2 Kämme (8 Zähnen).

Spezifikationen

Gel Abmessungen (B x L):	7 x 10 cm
Geräteabmessungen (B x L x H):	21 x 9 x 9 cm
Max. Proben-Kapazität:	7 x 10 cm Tray, 64 Proben
Puffervolumen:	225 ml

Beschreibung	Menge pro VE	Bestell Nr.	Preis CHF	Jetzt CHF
MultiSUB Mini 10	1	9.584.650	555.90	361.10

-35%

AGAROSE FÜR DIE ELEKTROPHORESE



Die hochqualitativen BIOSOLUTE® Agarosen eignen sich hervorragend für analytische und präparative Routine-Anwendungen in der Elektrophorese, wie der Auftrennung von DNA- und RNA-Fragmenten sowie PCR-Produkten, als auch für die Protein-Elektrophorese, Screening- und Blotting-Methoden.

Agarose Standard

- Elektroendosmose (EEO) 0,14-0,16
- Effizientes Auftrennen von Nukleinsäure-Fragmenten von 250 bp bis 23 kbp
- Sehr gute Löslichkeit und schnelles Gelieren
- Hohe Transparenz und geringer Hintergrund für klare und definierte Banden

Agarose niedrige Elektroendosmose

- Niedrige EEO (0,05-0,13) für hohe elektrophoretische Mobilität
- Hohe mechanische Resistenz sowie thermische Stabilität
- Exzellente Transparenz und geringe Absorption von Färbereagenzien für eine hohe Klarheit des Gels

Bezeichnung	Inhalt g	Menge pro VE	Bestell Nr.	Preis CHF	Jetzt CHF
Agarose Standard, für Routine-Anwendungen in der Elektrophorese	500	1	9920.0500	328.00	262.40
Agarose niedrige Elektroendosmose (EEO)	500	1	9953.0500	488.00	390.65

Aktionspreis

VAKUUMFILTRATIONSEINHEITEN SARTOCLEAR DYNAMICS® LAB V, SETS



Mit dem Sartoclear Dynamics® Lab V Sets können Zellkulturlösungen gleichzeitig geklärt und sterilfiltriert werden. Dies vereinfacht den Prozess der Zellernte von Säugetierzellkulturen, da eine Zentrifugation nach der Klärung entfällt. Der Membranfilter aus PES gewährleistet schnelle Filtrationsraten und eine geringe Proteinbindung. Kieselsgur dient als Filtrierhilfe. Porengrösse 0,22 µm.

Sets bestehen aus Filtrationseinheiten Sartolab® RF und Kieselsgur-Beutel.

-22%

Beschreibung	Nennvolumen ml	Menge pro VE	Bestell Nr.	Preis CHF	Jetzt CHF
Lab V50 Set, 1 g Kieselsgur	50	24	4.685.397	385.25	300.15
Lab V50 Set, 2 g Kieselsgur	50	24	4.685.398	432.40	336.95
Lab V150 Set, 2 g Kieselsgur	150	12	4.684.174	223.10	173.65
Lab V150 Set, 5 g Kieselsgur	150	24	4.684.175	479.55	373.75
Lab V250 Set, 5 g Kieselsgur	250	24	4.684.176	514.05	400.20
Lab V250 Set, 10 g Kieselsgur	250	24	4.684.177	583.05	454.25
Lab V500 Set, 5 g Kieselsgur	500	24	4.684.178	652.05	508.30
Lab V500 Set, 10 g Kieselsgur	500	24	4.684.179	719.00	561.20
Lab V500 Set, 20 g Kieselsgur	500	12	4.684.180	408.25	317.40
Lab V1000 Set, 10 g Kieselsgur	1000	24	4.684.181	1.030.40	802.70
Lab V1000 Set, 20 g Kieselsgur	1000	12	4.684.182	541.65	422.05
Lab V1000 Set, 40 g Kieselsgur	1000	12	4.684.183	601.45	468.05

STÄNDER SARTOLAB® ULTISTATION



Der speziell entwickelte Ständer ermöglicht die gleichzeitige Filtration von bis zu 6 Vakuumfiltrationseinheiten. Der Ständer wird permanent an eine Vakuumquelle angeschlossen. Mit einem Klick wird die Filtrationseinheit mit dem Gerät verbunden; ein zweiter Klick baut automatisch das Vakuum auf. Der drehbare, multidirektionale Kopf erleichtert die Handhabung der Proben und nummerierte Halterungen vermeiden Verwechslungen.

Typ	Menge pro VE	Bestell Nr.	Preis CHF	Jetzt CHF
Sartolab® MultiStation	1	4.685.399	3.507.50	2.735.85
Vakuumschlauch, Silikon	1	4.685.400	13.70	10.65

-22%

PIPETTIERHELPER ACCU-JET® S

- Punktgenaue Volumeneinstellung
- Integrierte Parkposition zum Abstellen



Für präzises Pipettieren von grossen und kleinen Volumina. Durch die regulierbare Motordrehzahl kann zwischen freiem Ablauf und schnellem Ausblasen der Flüssigkeit gewechselt werden.

- Ein-Hand-Bedienung
- Für Glas- und Kunststoffpipetten von 0,1 bis 200 ml
- Punktgenaue Volumeneinstellung
- Integrierte Parkposition zum Abstellen



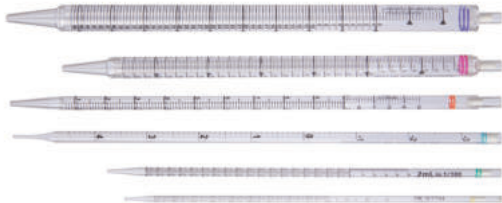
Lieferumfang:

Pipettierhelfer accu-jet® S, Nickel-Metallhydrid-Akku, Universalnetzteil (100 - 240 V, 50/60 Hz), mit Adaptern für UK/EU/AUS/US, Wandhalter, 2 sterile Ersatz-Membranfilter (0,2 µm)

Aktionspreis

Farbe	Beschreibung	Menge pro VE	Bestell Nr.	Preis CHF	Jetzt CHF
anthrazit	mit Universalnetzteil	1	4.682 331	546.25	327.75
beere	mit Universalnetzteil	1	4.682 332	546.25	327.75
petrol	mit Universalnetzteil	1	4.682 333	546.25	327.75
amethyst	mit Universalnetzteil	1	4.682 334	546.25	327.75
anthrazit	ohne Universalnetzteil	1	9.281 073	511.40	305.90
beere	ohne Universalnetzteil	1	9.281 070	511.40	305.90
petrol	ohne Universalnetzteil	1	9.281 071	511.40	305.90
amethyst	ohne Universalnetzteil	1	9.281 072	511.40	305.90

SEROLOGISCHE PIPETTEN, STERIL, PS



Die serologischen Pipetten sind einzeln verpackt in einer leicht zu öffnenden Papier/Kunststoffblisterpackung.

Aktionspreis

Volumen ml	Teilung ml	Farbkennung	Negative Graduierung ml	Menge pro VE	Bestell Nr.	Preis CHF	Jetzt CHF
1	1/100	Gelb	0,3	500	7.695 550	105.10	52.55
2	1/100	Grün	0,5	500	7.695 551	105.10	52.55
5	1/10	Blau	3	200	7.695 552	66.70	33.35
10	1/10	Orange	3	200	7.695 553	69.45	34.75
25	2/10	Rot	8	150	7.695 554	105.10	52.55
50	5/10	Violett	10	100	7.695 555	106.85	53.50

FLÜSSIGKEITS ABSAUGSYSTEME BIOCHEM-VACUUCENTER BVC CONTROL/PROFESSIONAL

- Mit Glas- oder PP-Flasche
- Einfache Bedienung
- Touchpanel



BVC control G



BVC professional

- Mit einer leistungsfähigen chemiebeständigen Membranpumpe.
- Der BVC professional hat zusätzlich einen berührungslosen Füllstandssensor und selbstschliessende Schnellkupplungen (4l-PP-Flasche).
- Mit einer vakuumfesten, autoklavierbaren 4l-PP-Flasche oder mit einer 2l-Borosilikat-Glasflasche (alle Typen mit einem "G" in der Beschreibung) erhältlich und für den Anschluss eines zweiten Absaughandgriffs vorbereitet.

-28%

Typ	Abmessungen (B x T x H) mm	Menge pro VE	Bestell Nr.	Preis CHF	Jetzt CHF
BVC control	194 x 408 x 500	1	9.882 227	2,231.00	1,605.40
BVC control G	194 x 408 x 430	1	9.882 228	2,346.00	1,688.20
BVC professional	194 x 408 x 500	1	9.882 229	2,038.25	2,114.85
BVC professional G	194 x 408 x 430	1	9.882 230	2,857.75	2,057.35

ZELLKULTUR INSERTS FÜR 6-WELL- UND 12-WELL-PLATTEN



- Breites Anwendungsspektrum
- Frei von Pyrogenen, DNA, Dnase/RNase,
- Nicht zytotoxisch



-28%

Für	Membran	Poren-grösse µm	Verpackungs-inhalt	Menge pro VE	Bestell Nr.	Preis CHF	Jetzt CHF
6-Well-Platten	PC	0,4	24 x 1 Stück	24	4.666 325	277.60	198.95
12-Well-Platten	PC	0,4	48 x 1 Stück	48	4.666 317	433.20	311.65

MIKROPLATTEN, CELLGRADE™, STERIL

Für Standard-Zellkulturanwendungen. Standardplatte zur Kultivierung adhärenter Zellkulturen. PS-Oberfläche mit verschiedenen, frei zugänglichen chemischen Gruppen, wie z.B. Carboxyl- und Hydroxylgruppen.

-28%

Beschreibung	Bodenform / Well-Volumen µl	Menge pro VE	Bestell Nr.	Preis CHF	Jetzt CHF
96-well, transparent	U / 330	50	4.000 329	172.25	123.05
96-well, weiss	F / 350	50	4.000 333	309.60	221.95
96-well, weiss / transparent	F / 330	50	4.000 335	757.30	545.10
96-well, schwarz / transparent	F / 330	50	4.000 336	757.30	545.10



DIGITAL BÜRETTE VITLAB® CONTINUOUS E/RS, GL 45



- Pulsfreie Dosierung
- Rückdosierventil



Die Burette continuous kann für Titriermedien bis zu einer Konzentration von max. 1 Mol/l eingesetzt werden. Die patentierte Doppelkolbenpumpe stellt permanent und pulsfrei die Masslösung bereit. Füllvorgänge sind nicht notwendig. Alle Bedienelemente und die digitale Anzeige sind ergonomisch, funktional und übersichtlich platziert.

- Pulsfreie Dosiertechnik für kontinuierliches und schnelles Titrieren
- Kein Medienverlust durch patentiertes Rückdosierventil
- Deutliche und präzise Anzeige des titrierten Volumens
- Batteriebetrieb, leicht austauschbare Mikro-Batterien 1,5 V
- Dosiervolumen pro Umdrehung der Handräder 2,5 ml (continuous E), bzw. 5,0 ml (continuous RS)
- Gerät um 360 ° frei auf der Flasche drehbar
- Teleskop-Ausstosskanüle, von 140 bis 220 mm ausziehbar
- Teleskop-Ansaugrohr für unterschiedliche Flaschengrößen von 200 bis 350 mm ausziehbar
- Trockenrohr- und Filteranschluss
- Konformitätsbescheinigt nach DIN 12600
- Richtigkeit und Variationskoeffizient nach DIN EN ISO 8655-3

Lieferumfang:

Burette continuous, 3 PP Adapter (GL 32, GL 38, S 40), 1 Teleskop-Ansaugrohr, 1 Teleskop-Ausstosskanüle, 2 Mikro-Batterien 1,5 V (LR 03/AAA), Gebrauchsanleitung, Qualitätszertifikat.

-35%

Typ	Volumen	Richtigkeit	Präzision	Menge	Bestell Nr.	Preis	Jetzt
	ml	(± R%)	(≤ VK%)	pro VE		CHF	CHF
E	2,5	0,2	0,1	1	9.284 020	1.048,70	680,80
RS	5,0	0,2	0,1	1	9.284 021	1.048,70	680,80

PIPETTENSÜLSYSTEM

Kartell



Zur problemlosen und schonenden Reinigung von Pipetten nach dem Saugheberprinzip. Ein komplettes Spülsystem besteht aus Pipettenwascher, Reinigungsbehälter und Pipettenkorb, bitte jeweils separat bestellen. Hitzebeständig bis 105 °C, gute chemische Beständigkeit.

Pipettenkorb: Zur Aufnahme von Pipetten bis 600 mm oder Büretten nach Mohr. Der Korb ist mit einem Griff und einem höhenverstellbaren Ring versehen. Der Boden aus elastischem PE verringert die Gefahr der Beschädigung der Pipetten.

Reinigungsbehälter: Zur Vorreinigung der Pipetten

Pipettenwascher: Zum Spülen der vorgereinigten Pipetten. Der Entleerungssiphon erlaubt einen ständigen Wasseraustausch. Der Wasserzulauf sollte ca. 2 l/min betragen.

Aktionspreis

Typ	Ø	Höhe	Menge	Bestell Nr.	Preis	Jetzt
	mm	mm	pro VE		CHF	CHF
Pipettenkorb	145	495*	1	9.273 980	76,80	29,90
Pipettenkorb	145	645*	1	9.273 985	82,35	32,20
Pipettenkorb	145	870*	1	9.273 990	122,80	48,30
Reinigungsbehälter	165	503	1	9.273 920	184,70	73,60
Reinigungsbehälter	165	650	1	9.273 925	184,70	73,60
Pipettenwascher	170	734	1	9.409 238	397,55	158,70
Pipettenwascher	173	980	1	9.409 239	416,90	166,75

*mit Griff

PIPETTENBÜCHSEN, ECKIG

**LABORBEDARF
BOCHEM
LAB SUPPLY**



18/10 Stahl. Stapelbar. Silikonschicht im Boden und Deckel. Rohrmass 70 x 70 mm. Bis 205 °C sterilisierbar.

-33%

Ø	Länge	Nutzlänge	Menge	Bestell Nr.	Preis	Jetzt
mm	mm	mm	pro VE		CHF	CHF
70 x 70	210	202	1	9.010 781	127,75	85,10
70 x 70	290	282	1	9.010 782	131,20	87,40
70 x 70	340	332	1	9.010 783	155,50	103,50
70 x 70	435	427	1	9.010 784	165,25	110,40
70 x 70	490	482	1	9.010 785	197,25	131,10



EINKANAL-MIKROLITERPIPETTEN FINNPIPETTE™ F1 GLP KIT



Thermo Scientific Finn timer™ F1 GLP Kits beinhalten die Finn timer™ F1 und alles, was Sie zum erstklassigen Pipettieren benötigen. Alle Finn timer™ F1 GLP Kits stellen ein komplettes System zum Pipettieren dar und bieten alle Vorteile einer F1 Pipette, einschliesslich einer einstellbaren Fingerstütze für höchsten Bedienkomfort, einer verstellbaren Volumeneinstellung und einer antimikrobiellen Oberfläche.

- Finn timer™ F1 GLP Kit 1:** inkl. 1-10/10-100/100-1000 µl Pipetten, 1x Pipettenständer, 3 Racks mit Finntip Flex Spitzen
- Finn timer™ F1 GLP Kit 2:** inkl. 0,2-2/2-20/20-200/100-1000 µl Pipetten, 1x Pipettenständer, 4 Racks mit Finntip Flex Spitzen
- Finn timer™ F1 GLP Kit 3:** inkl. 10-100 µl/100-1000 µl/1-10 ml Pipetten, 1x Pipettenständer, 2 Racks mit Finntip Flex Spitzen und 1 Rack mit Finntip Spitzen
- Finn timer™ F1 GLP Kit 4:** inkl. 2-20/20-200/100-1000 µl Pipetten, 1x Pipettenständer, 3 Racks mit Finntip Flex Spitzen

-36%

Beschreibung	Menge pro VE	Bestell Nr.	Preis CHF	Jetzt CHF
F1 GLP Kit 1	1	4.658 824	997.05	637.10
F1 GLP Kit 2	1	4.658 825	1.200.60	768.20
F1 GLP Kit 3	1	4.658 826	1.013.15	647.45
F1 GLP Kit 4	1	4.658 827	997.05	637.10

EINKANAL-MIKROLITERPIPETTEN FINNPIPETTE™ F2 GLP KIT



- Leichtes und äusserst komfortables Pipettieren
- Verbesserte Genauigkeit und Präzision
- Vollständig autoklavierbar
- 5 Jahre Gewährleistung bei Registrierung im Internet

- Finn timer™ F2 GLP Kit 1:** inkl. 1-10/10-100/100-1000 µl Pipetten, 1x Pipettenständer, 3 Racks mit Finntip Flex Spitzen
- Finn timer™ F2 GLP Kit 2:** inkl. 0,2-2/2-20/20-200/100-1000 µl Pipetten, 1x Pipettenständer, 4 Racks mit Finntip Flex Spitzen
- Finn timer™ F2 GLP Kit 3:** inkl. 10-100 µl/100-1000 µl/1-10 ml Pipetten, 1x Pipettenständer, 2 Racks mit Finntip Flex Spitzen und 1 Rack mit Finntip Spitzen
- Finn timer™ F2 GLP Kit 4:** inkl. 2-20/20-200/100-1000 µl Pipetten, 1x Pipettenständer, 3 Racks mit Finntip Flex Spitzen

-36%

Beschreibung	Menge pro VE	Bestell Nr.	Preis CHF	Jetzt CHF
Finn timer™ F2 GLP Kit 1	1	9.282 610	944.15	603.75
Finn timer™ F2 GLP Kit 2	1	9.282 611	1.162.65	744.05
Finn timer™ F2 GLP Kit 3	1	9.282 612	962.55	615.25
Finn timer™ F2 GLP Kit 4	1	9.282 613	944.15	603.75

ELEKTRONISCHE EINKANAL-MIKROLITERPIPETTE FINNPIPETTE™ NOVUS GLP KIT

- Bedienung mit dem Zeigefinger
- Leichte Programmierung
- Mehrsprachige Benutzeroberfläche
- 2 Jahre Gewährleistung bei Registrierung im Internet

- Finn timer™ Novus GLP Kit 1:** inkl. 10-100/100-1000 µl Pipetten, 2x Novus Ständer, 2x Finntip Flex-Rack
- Finn timer™ Novus GLP Kit 2:** inkl. 100-1000/500-5000 µl Pipetten, 2x Novus Ständer, 2x Finntip Flex-Rack
- Finn timer™ Novus GLP Kit 3:** inkl. 1-10/10-100/100-1000 µl Pipetten, 3x Novus Ständer, 3x Finntip Flex-Rack
- Finn timer™ Novus GLP Kit 4:** inkl. 10-100 µl/100-1000 µl/1-10 ml Pipetten, 3x Novus Ständer, 3x Finntip Flex-Rack

-36%

Beschreibung	Menge pro VE	Bestell Nr.	Preis CHF	Jetzt CHF
Finn timer™ Novus GLP Kit 1	1	9.282 600	1.549.05	989.00
Finn timer™ Novus GLP Kit 2	1	9.282 601	1.549.05	989.00
Finn timer™ Novus GLP Kit 3	1	9.282 602	1.933.15	1,236.25
Finn timer™ Novus GLP Kit 4	1	9.282 603	1.942.35	1,242.00



ZELLKULTURFLASCHE DURAN® TILT



Das intelligente, wiederverwendbare Flaschensystem zur Herstellung von Zellkulturmedien. DURAN® TILT wurde speziell für das sichere und einfache Arbeiten in Biosicherheitsbänken und Reinlufthauben entwickelt. Die neue DURAN® TILT Flasche kann in zwei Positionen verwendet werden kann: Aufrecht stehend für die Filtersterilisation oder Aufbewahrung, und um 45° gekippt zum einfachen Pipettieren. Hergestellt aus DURAN® Borosilikatglas 3.3, wiederverwendbar und senkt dadurch die Kosten im Produktlebenszyklus.

Zubehör bitte separat bestellen.

Volumen	Höhe mit Verschluss	Gewinde	Menge	Bestell Nr.	Preis	Jetzt
ml	mm		pro VE		CHF	CHF
500	151	GL 56	1	6.270 514	13.55	8.40

-38%

FLASCHENSYSTEM DURAN® YOUTILITY



- Speziell geformte Griffmulden sorgen für ein einfacheres und sicheres Handling
- Die schlankere Form der Flasche führt zu einer platzsparenden Nutzung beim Einsatz in Autoklaven und Labor-Kühlschränken
- Jede DURAN® YOUTILITY Flasche wird als Komplettsystem mit einem Ausgussring (cyan, Polypropylen) und einem GL 45 Schraubverschluss (cyan, Polypropylen) geliefert

Inhalt	Ø aussen	Höhe	Farbe	Menge	Bestell Nr.	Preis	Jetzt
ml	mm	mm		pro VE		CHF	CHF
125	55	124	klar	4	9.071 679	42.90	26.45
250	66	158	klar	4	9.071 678	47.85	29.35
500	78	193	klar	4	9.071 677	59.55	36.80
1000	93	253	klar	4	9.071 676	84.05	52.10
125	55	124	braun	4	9.071 672	139.85	86.25
250	66	158	braun	4	9.071 673	193.45	119.60
500	78	193	braun	4	9.071 674	250.00	154.10
1000	93	253	braun	4	9.071 675	306.50	189.75

-38%

ZUBEHÖR ZUR DURAN® TILT



Die DURAN® TILT Lichtschutzhülle besteht aus weissem Silikon und bedeckt 94% der Flaschenoberfläche. Sie verhindert schädliche Einflüsse durch UV-Licht, schützt die Glasoberfläche vor Beschädigung und erhöht die Griffsicherheit.

Beschreibung	Menge pro VE	Bestell Nr.	Preis CHF	Jetzt CHF
Lichtschutzhülle, weiss, Silikon, mit vier GL 56 Kennzeichnungsrings	1	6.270 515	12.10	7.50
Membranverschluss GL 56, PP weiss, für Laborglasflaschen Porengrösse 0,2 µm	1	6.323 256	11.85	7.25

-38%

BECHERGLAS, DURAN®, NIEDRIGE FORM



DIN 12331. ISO 3819. Mit Graduierung und Ausguss. Mit Retrace Code (Chargenkennung), ausser 5, 10 und 25 ml. Zertifikat via Internet.

Nennvolumen	Ø	Höhe	Menge	Bestell Nr.	Preis	Jetzt
ml	mm	mm	pro VE		CHF	CHF
5	22	30	1	9.013 007	11.20	6.90
10	26	35	1	9.013 008	12.65	7.80
25	34	50	1	9.013 014	10.85	6.65
50	42	60	1	9.013 017	10.40	6.45
100	50	70	1	9.013 024	10.30	6.35
150	60	80	1	9.013 029	10.85	6.65
250	70	95	1	9.013 036	11.20	6.90
600	90	125	1	9.013 048	15.05	9.30
1000	105	145	1	9.013 054	23.90	14.85
5000	170	270	1	9.013 073	94.75	58.65

-38%

ERLENMEYERKOLBEN, WEITHALS, BOROSILIKATGLAS 3.3



DIN EN ISO 24450. Dauerhafte Volumenskala. Bördelrand.

-40%

Volumen	Ø Kolben aussen	Ø Hals	Höhe	Menge	Bestell Nr.	Preis	Jetzt
ml	mm	mm	mm	pro VE		CHF	CHF
25	42	32	70	10	7.690 036	46.00	27.60
50	51	34	85	10	7.690 037	46.00	27.60
100	64	34	105	10	7.690 038	52.20	31.30
200	79	50	131	10	7.690 039	61.05	36.70
250	85	50	140	10	7.690 040	61.75	37.05
300	87	50	156	10	7.690 041	76.15	45.65
500	105	50	175	10	7.690 042	82.00	49.20
1000	131	50	220	10	7.690 043	128.80	77.30
2000	153	72	280	6	7.690 044	140.30	84.20

Durchmesser Hals ohne Bördelrand

ERLENMEYERKOLBEN, ENGHALS, BOROSILIKATGLAS 3.3



ISO 1773. Dauerhafte Volumenskala. Bördelrand.

-40%

Volumen	Ø Kolben aussen	Ø Hals	Höhe	Menge	Bestell Nr.	Preis	Jetzt
ml	mm	mm	mm	pro VE		CHF	CHF
25	42	22	75	10	7.690 025	66.00	39.55
50	51	22	90	10	7.690 026	66.00	39.55
100	64	22	105	10	7.690 027	48.20	28.85
200	79	34	135	10	7.690 028	49.90	29.90
250	85	34	145	10	7.690 029	57.50	34.50
300	87	34	160	10	7.690 030	59.55	35.75
500	105	34	180	10	7.690 031	74.05	44.40
1000	131	42	220	10	7.690 032	117.30	70.40
2000	166	50	280	6	7.690 033	149.60	71.75
3000	187	50	310	6	7.690 034	285.20	171.10
5000	220	50	365	2	7.690 035	431.10	78.65

Durchmesser Hals ohne Bördelrand

SCHEIDETRICHTER NACH SQUIBB, GRADUIERT, BOROSILIKATGLAS 3.3



Nach Squibb. Borosilikatglas 3.3. Nach DIN ISO 4800. Inklusive PTFE-Küken und PE-Stopfen. Graduierung in weisser Emailfarbe.

-40%

Volumen	Hülse	Bohrung	Menge	Bestell Nr.	Preis	Jetzt
ml	NS	mm	pro VE		CHF	CHF
50	19/26	2,5	1	7.690 230	53.70	32.20
100	19/26	2,5	1	7.690 231	54.40	32.65
250	29/32	2,5	1	7.690 232	62.10	37.25
500	29/32	2,5	1	7.690 233	68.30	40.95
1000	29/32	4,0	1	7.690 234	90.50	54.30
2000	29/32	4,0	1	7.690 235	114.90	68.90

EINHALS-RUNDKOLBEN, MIT NORMSCHLIFF, BOROSILIKATGLAS 3.3



DIN EN ISO 4797. Borosilikatglas 3.3. Dauerhafte Volumenskala. Ideal zum gleichmässigen Erwärmen von Flüssigkeiten.

-40%

Volumen	Hülse	Kolben Ø	Höhe	Menge	Bestell Nr.	Preis	Jetzt
ml	NS	mm	mm	pro VE		CHF	CHF
10	14/23	33	70	1	7.690 100	7.95	4.70
25	14/23	41	85	1	7.690 101	8.65	5.20
50	14/23	51	90	1	7.690 102	9.35	5.65
50	29/32	51	90	1	7.690 103	9.85	5.85
100	14/23	64	105	1	7.690 104	11.40	6.80
100	29/32	64	105	1	7.690 105	11.50	6.90
250	29/32	85	140	1	7.690 106	16.45	9.90
500	29/32	105	163	1	7.690 107	20.80	12.55
1000	29/32	131	200	1	7.690 108	34.15	20.45
2000	29/32	165	240	1	7.690 109	48.65	29.20

HITZESCHUTZGREIFER HEATGUARD



Aus rotem Silikonkautschuk. Temperaturbeständig von -50 bis +250 °C. Noppen auf der Grifffläche. Ösen an der Seite zur einfachen und platzsparenden Lagerung im Labor.

Aktionspreis

Bezeichnung	Menge pro VE	Bestell Nr.	Preis CHF	Jetzt CHF
Hitzeschutzgreifer HeatGuard	1	7.696.925	46.90	27.50

SÄUREKAPPENFLASCHEN, DURAN®



- Steilbrust
- Mit NS-Griffstopfen und austauschbarer Glaskappe
- Glasart 1/Neutralglas nach USP/EP und JP
- Autoklavierbar

-38%

Inhalt ml	Ø mm	Höhe mm	NS	Menge pro VE	Bestell Nr.	Preis CHF	Jetzt CHF
1000	109	260	29/32	1	9.072.424	174.90	108.45

GEFÄSSSTÄNDER FÜR ZENTRIFUGENRÖHRCHEN, PA



! Kombinierbar mit den Zentrifugenröhrchen auf Seite 27!



Die LABSOLUTE® Gefässständer für 15 ml (Ø 17 mm) und 50 ml (Ø 30 mm) Zentrifugenröhrchen sind aus verstärktem Nylon hergestellt und werden aus einem Guss gefertigt.

- Flaches Beschriftungsfeld
- Für Wasserbäder geeignet
- Zwei Grössen erhältlich
- Autoklavierbar

FÜR 15 ML RÖHRCHEN

-40%

Raster	Farbe	Breite mm	Höhe mm	Tiefe mm	Menge pro VE	Bestell Nr.	Preis CHF	Jetzt CHF
6 x 6	Weiss	126	58	126	1	7.696.320	20.35	12.20
6 x 6	Blau	126	58	126	1	7.696.321	20.35	12.20
6 x 6	Rot	126	58	126	1	7.696.322	20.35	12.20
6 x 6	Grün	126	58	126	1	7.696.323	20.35	12.20
6 x 6	Gelb	126	58	126	1	7.696.324	20.35	12.20
6 x 12	Weiss	248	70	127	1	7.696.310	23.60	14.15
6 x 12	Blau	248	70	127	1	7.696.311	23.60	14.15
6 x 12	Rot	248	70	127	1	7.696.312	23.60	14.15
6 x 12	Grün	248	70	127	1	7.696.313	23.60	14.15
6 x 12	Gelb	248	70	127	1	7.696.314	23.60	14.15

FÜR 50 ML RÖHRCHEN

-40%

Raster	Farbe	Breite mm	Höhe mm	Tiefe mm	Menge pro VE	Bestell Nr.	Preis CHF	Jetzt CHF
3 x 3	Weiss	109	84	109	1	7.696.325	20.35	12.20
3 x 3	Blau	109	84	109	1	7.696.326	20.35	12.20
3 x 3	Rot	109	84	109	1	7.696.327	20.35	12.20
3 x 3	Grün	109	84	109	1	7.696.328	20.35	12.20
3 x 3	Gelb	109	84	109	1	7.696.329	20.35	12.20
3 x 8	Weiss	283	83	108	1	7.696.315	23.60	14.15
3 x 8	Blau	283	83	108	1	7.696.316	23.60	14.15
3 x 8	Rot	283	83	108	1	7.696.317	23.60	14.15
3 x 8	Grün	283	83	108	1	7.696.318	23.60	14.15
3 x 8	Gelb	283	83	108	1	7.696.319	23.60	14.15

TABLETTS, EDELSTAHL



- Edelstahl V2A
- Glatte Oberfläche
- Leicht zu reinigen

-20%

Abmessungen aussen (B x T x H) mm	Menge pro VE	Bestell Nr.	Preis CHF	Jetzt CHF
280 x 180 x 20	1	4.684.534	21.75	17.35
310 x 215 x 16	1	6.494.996	24.15	19.30
330 x 230 x 20	1	4.684.535	25.40	20.25
460 x 300 x 20	1	4.684.536	40.95	32.65
520 x 395 x 20	1	4.684.537	52.65	42.10

CHEMIKALIENBINDEMittel CHEMSOLUTE® SORB



Feingranulat auf Polymer-Mineral-Basis.

- Staubt nicht und ist für alle Flüssigkeiten einsetzbar, Dammbildungsfunktion
- Löst keine gefährlichen Reaktionen mit Chemikalien aus
- Nimmt bis zum 75-fachen des Eigengewichtes auf
- Sparsame und problemlose Dosierung
- Bindersättigung durch Farbintensität erkennbar
- Indikatorfunktion - Farbumschlag: Säuren (gelb)/Laugen (rot)
- Staatl. geprüft gem. Ölbinderlinie Typ III R mit Eignung für Verkehrsflächen, MPA NRW 22 000 8388 10

-40%

Verpackung	Inhalt	Menge pro VE	Bestell Nr.	Preis CHF	Jetzt CHF
Dosierbehälter	1000 ml	1	2410.0001	52.80	31.65
Weithalsbehälter	4000 ml	1	2440.0001	105.80	63.50
Vorratseimer	5 kg	1	2450.0001	229.90	137.90
Fass (60 l)	20 kg	1	2460.0001	724.85	434.95

PYKNOMETER

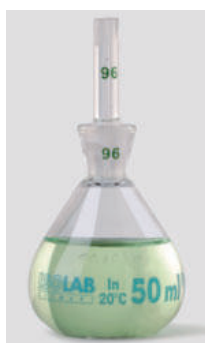


Nach ISO 2811,
DIN 53 217,
ASTM D1475.

-12%

Inhalt ml	Material	Menge pro VE	Bestell Nr.	Preis CHF	Jetzt CHF
100	Edelstahl	1	6.223 204	419.75	369.15
50	Edelstahl	1	6.205 559	420.90	370.30

PYKNOMETER, KALIBRIERT, BOROSILIKATGLAS 3.3.



ISO 3507. Einzeln auf "In" justiert auf 0,001 ml. Das Nettovolumen ist auf dem Pycnometer eingraviert. Jedes Pycnometer wird mit dem eigenem Stopfen justiert. Um Verwechslungen zu vermeiden, tragen Pycnometer und Stopfen die gleiche Codenummer.

-38%

Inhalt ml	Menge pro VE	Bestell Nr.	Preis CHF	Jetzt CHF
5	1	4.008 327	29.90	18.50
10	1	6.241 602	30.35	18.75
25	1	4.008 328	31.50	19.45
50	1	6.241 603	36.00	22.30
100	1	4.008 329	47.50	29.45

SICHTTIEFENSCHLEIBE



Sichttiefenscheibe aus robustem Kunststoff zur schnellen und einfachen Bestimmung der Sichttiefe. Durch die 23 Bohrungen und dem Gewicht an der Platte ist ein einfacheres Absenken der Scheibe gegeben. Inkl. Aufnahmering für Schnur. Abmessungen: 200 x 200 mm.

Markierungsschnur für Sichttiefenscheibe, 5 m: 1. Meter alle 5 cm markiert, danach Markierung alle 20 cm

Sichttiefenscheibe und Schnur bitte separat bestellen.

-15%

Beschreibung	Menge pro VE	Bestell Nr.	Preis CHF	Jetzt CHF
Sichttiefenscheibe, weiss	1	6.292 110	78.45	66.60
Markierungsschnur, 5 m	1	6.292 112	70.50	59.80

DICHTEMESSGERÄTE DMA 35



- Tragbar
- 10 programierbare Messgrößen



Tragbare, digitale Messgeräte zur Bestimmung von Dichte, relativer Dichte und Konzentration. DMA 35 Ex und DMA 35 Ex Petrol sind ATEX-zertifiziert für Anwendungen in explosionsgefährdeten Bereichen.

- Messungen vor Ort für schnelle Reaktionen
- Probenbefüllung mittels manueller Füllpumpe oder Spritze
- Viskositätskorrektur für zuverlässige Messungen auch von hochviskosen Proben
- Messung von Dichte, relativer Dichte, Alkoholkonzentration, Zucker-/Extraktkonzentration, API-Funktionen, H₂SO₄-Konzentration, zehn programmierbare kundenspezifische Messgrößen
- Robustes Gehäuse mit austauschbarer Zelle
- 3 Jahre Garantie

Lieferumfang: Dichtemessgerät, Saugrohr, Adapter für Spritzenbefüllung, Spritzen, Transportkoffer, Gummischutz für die Messzelle, 3 x Batterien, Inbusschlüssel, Betriebsanleitung

Spezifikationen

Dichtemessbereich:	0 ... 3 g/cm ³
Auflösung:	0,0001 g/cm ³
Genauigkeit:	±0,001 g/cm ³
Probentemperaturbereich:	0 ... 100 °C
Temperaturmessbereich:	0 ... 40 °C
Probenvolumen:	2 ml
Datenspeicher:	1024 Messergebnisse, 250 Proben-IDs, 30 Messmethoden
Display:	farbiges LCD, selbstrotierend
Schnittstellen:	Bluetooth®, RFID
Abmessungen (B x T x H):	103 x 245 x 126 mm
Gewicht:	660 g
Stromversorgung:	3 x Batterie AA, 1,5 V
Schutzart:	IP 54

Aktionspreis

Typ	Menge pro VE	Bestell Nr.	Preis CHF	Jetzt CHF
DMA 35 Basic	1	6.316 041	2.940.55	2.346.00
DMA 35 Standard	1	6.313 803	3.813.40	3.047.50
DMA 35 EX	1	6.313 804	4.556.30	3.622.50
DMA 35 EX Petrol	1	6.313 805	4.556.30	3.622.50

HPLC STARTER KIT, GREENLINE, GL 45, FÜR DIE PFAS-ANALYTIK



NEU



- Kern aus PEEK
- PFAS-frei

Für die sichere Entnahme von Lösungsmitteln. Schraubkappen, mit frei drehbarem Einsatz, mit Fittings für Kapillaren und einem Belüftungsventil, mit Wechselanzeige. Für die PFAS-Analytik von polyfluorierten Chemikalien nach DIN 38407-42/ DIN 38414-14.

- Komplettes Set für bis zu 4 Vorratsflaschen
- Passend für alle gängigen HPLC-Systeme

-22%

Typ	Menge pro VE	Bestell Nr.	Preis CHF	Jetzt CHF
HPLC Starter Kit I	1	4.715 021	340.50	264.50
HPLC Starter Kit II	1	4.715 022	366.85	285.20
HPLC Starter Kit III	1	4.715 023	384.35	299.00

ABLUFFTFILTER, GL 14, PP

b.safe



Deckel mit integrierten Belüftungsöffnungen und Wechselanzeige. Die Aktivkohlefüllung wird durch zwei Filtermembranen aus porösem PE geschützt.

-22%

Typ	Standzeit	Menge pro VE	Bestell Nr.	Preis CHF	Jetzt CHF
SMALL	3 Monate	2	6.313 839	97.75	75.90
MEDIUM	6 Monate	2	6.313 840	162.25	126.50
LARGE	12 Monate	2	6.313 841	207.70	161.00

SPRITZEN FÜR GC AUTOSAMPLER

CTC/THERMO



Spritzen für CTC Analytics CombiPal und GC PAL.

- Mit fester oder austauschbarer Nadel
- Zwei verschiedene Nadeldurchmesser (Nadelspitze: konisch)
- Ausgezeichnete Reproduzierbarkeit, geringer Carryover

-22%

Volumen µl	Nadellänge mm	Gauge (AD) mm	Nadel Typ	Menge pro VE	Bestell Nr.	Preis CHF	Jetzt CHF
25 (gasdicht)	50	23 (0,63)	fest	1	7.628 136	123.05	103.50

SHIMADZU

Für Shimadzu AOC-14, AOC-17, AOC-20 und AOC-20i. Nadelspitze: konisch.

-22%

Volumen µl	Nadel Typ	Gauge (AD) mm	Nadellänge mm	Menge pro VE	Bestell Nr.	Preis CHF	Jetzt CHF
10,0	mit	23 (0,63)	42	1	6.205 988	121.55	94.30

PERKIN-ELMER

GC Spritzen für alle Perkin-Elmer Autosamplern z.B. Clarus.

- Mit fester oder austauschbarer Nadel
- Zwei verschiedene Nadeldurchmesser
- Alle Nadeln sind 70 mm lang und mit konischer Nadelspitze
- Ausgezeichnete Reproduzierbarkeit, geringer Carryover.

-22%

Volumen µl	Nadellänge mm	Gauge (AD) mm	Nadel Typ	Menge pro VE	Bestell Nr.	Preis CHF	Jetzt CHF
5 (gasdicht)	70	23 (0,63)	fest	1	6.204 955	146.30	113.85

-22%

Nennvolumen µl	Nadel Typ	Gauge	Spitzenform	Menge pro VE	Bestell Nr.	Preis CHF	Jetzt CHF
10	fest	26	schräg	1	6.328 125	47.95	36.80
50	fest	23 (0,63)	konisch	1	6.490 100	149.25	116.15

KAPILLARSÄULEN

GC BPX5



5% Phenyl-Polysilphenylen-Siloxan. Universal-GC-Säule für gaschromatographische Routineanalysen. Geeigneter Ersatz für: DB-5, DB-5ms, DB-5.625, XTI-5, Rtx-5ms, Ultra-2, HP-5, HP-5MS, HP5-TA, SPB-5, MDN-5S, CP-Sil8CB, Rxt-Sil 5MS, AT-5ms, VB-5, ZB-5, VF-5ms.

-22%

Ø innen mm	Länge m	Filmdicke µm	Menge pro VE	Bestell Nr.	Preis CHF	Jetzt CHF
0,32	12	1,00	1	7.635 438	627.65	488.75
0,53	25	0,25	1	6.313 876	1.056.85	822.25

HT8

8% Phenyl-Polycarboran-Siloxan.

-22%

Ø innen mm	Länge m	Filmdicke µm	Menge pro VE	Bestell Nr.	Preis CHF	Jetzt CHF
0,25	30	0,25	1	6.207 027	993.60	770.50

GC BPX90

90% Cyanopropyl-Polysilphenylen-Siloxan.

-22%

Ø innen mm	Länge m	Filmdicke µm	Menge pro VE	Bestell Nr.	Preis CHF	Jetzt CHF
0,25	60	0,25	1	6.225 162	1.747.75	1.362.75

STANDARD-TRENNKAMMERN



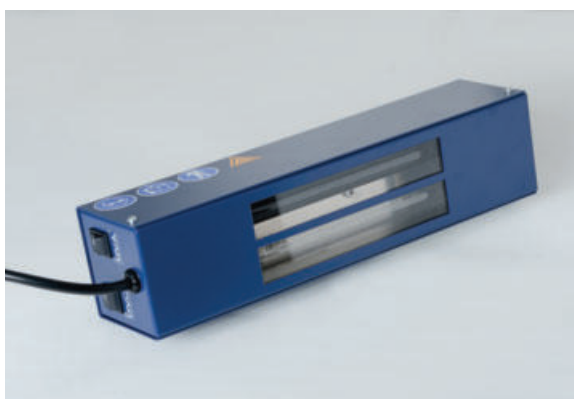
Für alle DC-Platten bis 200 x 200 mm. Flacher Boden mit Glasstege. Filterpapier für Gasraumsättigung, zur Verbesserung der Trennergebnisse, ist erhältlich.

Weitere Trennkammern auf Anfrage.

-18%

Typ	Menge pro VE	Bestell Nr.	Preis CHF	Jetzt CHF
Trennkammer 200 x 200 mm mit Glasdeckscheibe	1	6.311 891	465.30	380.65

UV-ANALYSENLAMPE



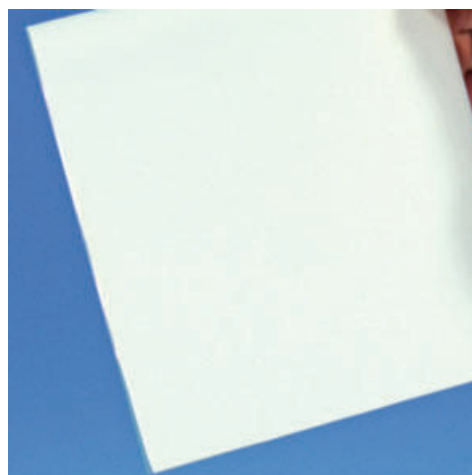
2 x 6 W Analysenlampe mit zwei separat schaltbaren UV-Röhren hoher Strahlungsintensität. Die UVA-Röhre erzeugt langwellige Strahlung bei 365 nm und die UVC-Röhre kurzwellige Strahlung bei 254 nm.

Tischstativ bitte separat bestellen.

-15%

Typ	Steckertyp	Menge pro VE	Bestell Nr.	Preis CHF	Jetzt CHF
UV-Analysenlampe	EU	1	4.690 306	481.85	409.40
UV-Analysenlampe	UK	1	6.325 683	489.80	416.30
Tischstativ	-	1	4.690 307	62.10	52.80

SIL G UNMODIFIZIERTE STANDARD-KIESELGELSCHICHTEN FÜR DIE DC



Trägermaterialien für die DC-Fertigschichten
 POLYGRAM®: Polyester, ca. 0,2 mm dick, max 185° Temperaturstabilität, unzerbrechlich, kann geschnitten werden.
 ALUGRAM®: Aluminium, ca. 0,15 mm dick, hohe Temperaturstabilität, unzerbrechlich, kann geschnitten werden.

- Kieselgel 60
- Spezifische Oberfläche (BET) ~500 m²/g
- mittlere Porenweite 60 Å
- spezifisches Porenvolumen 0,75 ml/g
- Partikelgrösse 5 bis 17 µm
- DC-Schicht: 0,2 mm
- Indikatoren: manganaktiviertes Zinksilikat mit grüner Fluoreszenz im kurzwelligigen UV-Licht (254 nm)
- Lieferbar mit und ohne Fluoreszenzindikator (UV 254)

-30%

Typ	Plattenformat cm	Menge pro VE	Bestell Nr.	Preis CHF	Jetzt CHF
POLYGRAM® SIL G	4 x 8	50	4.004 825	47.40	33.10
POLYGRAM® SIL G UV ₂₅₄	4 x 8	50	9.003 493	47.40	33.10
POLYGRAM® SIL G	20 x 20	25	6.202 190	174.80	121.90
POLYGRAM® SIL G UV ₂₅₄	20 x 20	25	9.003 494	174.80	121.90
ALUGRAM® SIL G UV ₂₅₄	2,5 x 7,5	200	4.005 043	175.05	123.05
ALUGRAM® SIL G UV ₂₅₄	4 x 8	50	9.003 496	47.40	33.10
ALUGRAM® SIL G	5 x 7,5	20	4.005 042	31.40	21.85
ALUGRAM® SIL G UV ₂₅₄	5 x 7,5	20	6.227 948	31.40	21.85
ALUGRAM® SIL G	5 x 10	50	6.802 883	72.10	50.35
ALUGRAM® SIL G UV ₂₅₄	5 x 10	50	9.003 477	72.10	50.35
ALUGRAM® SIL G	5 x 20	50	7.084 918	95.00	66.45
ALUGRAM® SIL G	10 x 20	20	4.005 052	83.40	58.35
ALUGRAM® SIL G UV ₂₅₄	10 x 20	20	6.233 568	83.40	58.35
ALUGRAM® SIL G	20 x 20	25	7.059 745	174.80	121.90
ALUGRAM® SIL G UV ₂₅₄	20 x 20	25	9.003 497	174.80	121.90
ALUGRAM® Xtra SIL G UV ₂₅₄	4 x 8	50	6.259 756	47.40	33.10
ALUGRAM® Xtra SIL G UV ₂₅₄	5 x 10	50	7.638 354	72.10	50.35
ALUGRAM® Xtra SIL G UV ₂₅₄	20 x 20	25	6.242 312	174.80	121.90
ALUGRAM® Xtra SIL G	20 x 20	25	9.003 465	174.80	121.90

SPEZIALZERSTÄUBER



Mit Gummigebläse zum Aufnebeln von Reagenzien. Anschluss an andere Druckluftgeber möglich.

-18%

Typ	Menge pro VE	Bestell Nr.	Preis CHF	Jetzt CHF
Spezialzerstäuber	1	9.024 000	175.15	142.60

FLOCKENEISBEREITER AF SERIE, MIT VORRATSBEHÄLTER



- Inklusive UV-Lampe
- Luftgekühlt



Gefertigt nach DIN ISO 9001. Zur Herstellung fester, gesättigter Eisflocken aus hygienisch einwandfreiem, 0,5 °C kaltem Eis. Die enthaltene UV-Lampe reduziert den Befall von Bakterien und Viren in der Maschine und im Wasserkreislauf.

- Gehäuse aus Edelstahl
- Spezielles Material im Innenraum mit antimikrobieller Eigenschaft
- Luftgekühltes Kondensatorsystem
- Elektronische Steuerung der Eistemperatur
- Benachrichtigung zur Reinigung des Filters
- Ergonomischer Zugriff auf Eis durch Schiebetür erleichtert die Arbeit
- Eingebauter Vorratsbehälter, erlaubt Unterbau-Installation

Aktionspreis

Typ	Inhalt kg	Abmessungen (B x T x H) mm	Menge pro VE	Bestell Nr.	Preis CHF	Jetzt CHF
AF 87 XSafe	25	535 x 620 x 890	1	6.493 145	4.689,70	3.093,50
AF 107 XSafe	30	592 x 622 x 1.078	1	6.327 265	5.408,45	3.553,50
AF 126 XSafe	40	950 x 605 x 872	1	6.328 095	5.745,40	3.749,00

CRYO-RÖHRCHEN, PP



Temperaturbeständig bis -196°C. Nicht in der Stickstoffflüssigphase verwenden. Schraubverschluss mit sternförmiger Einkerbung, ideal für automatische Capper/Decapper. Für ein schnelles und eindeutiges Identifizieren mit einem für jedes Röhrchen individuellen Barcode versehen.

- Verpackt in Beuteln à 50 Stück
- Frei von DNase/RNase
- Steril

Aktionspreis

Volumen ml	Bezeichnung	Gewinde	Höhe cm	Ø mm	Menge pro VE	Bestell Nr.	Preis CHF	Jetzt CHF
1,2	Standfuss	Aussengewinde	4,13	12,60	500	7.696 650	207,00	91,90
1,2	Standfuss	Innengewinde	4,25	12,60	500	7.696 651	207,00	91,90
2,0	Standfuss	Aussengewinde	4,69	12,60	500	7.696 652	207,00	91,90
2,0	Standfuss	Innengewinde	4,77	12,60	500	7.696 653	207,00	91,90

DECKELEINSÄTZE FÜR CRYO-RÖHRCHEN



Die LABSOLUTE® Deckeleinsätze für Cryo-Röhrchen sind sehr einfach in die Schraubkappen einzusetzen und dienen der farblichen Codierung Ihrer Proben.

Geeignet für die Cryo-Röhrchen 7 696 650 bis 7 696 653.

-30%

Farbe	Menge pro VE	Bestell Nr.	Preis CHF	Jetzt CHF
Blau	100	7.696 644	4,85	3,35
Weiss	100	7.696 645	4,85	3,35
Gelb	100	7.696 646	4,85	3,35
Violett	100	7.696 647	4,85	3,35
Rot	100	7.696 648	4,85	3,35
Grün	100	7.696 649	4,85	3,35

MESSCHAUFEL, PP



Auch als Wägeschaukel geeignet. Mit präzise geformter Füllkante und komfortablem, stabilem Griff. Gut lesbare Volumenangabe auf der Oberseite des Griffs. Lebensmittelgeeignetes Produkt entsprechend Verordnung (EU) Nr. 10/2011.

-18%

Inhalt ml	Länge mm	Menge pro VE	Bestell Nr.	Preis CHF	Jetzt CHF
250	260	6	4.678 198	24,85	28,50
250	315	6	4.678 197	49,00	40,15
1000	385	6	9.201 050	59,65	48,05

BLOCKTHERMOSTAT ECODRYBLOCK SYSTEM



- Grosse Auswahl an Blöcken
- Flexibel mit 2 Heizmodulen
- Unabhängige Temperatur- und Zeiteinstellung



ECODryBlock ist ein digitales, modulares Blockthermostat für die präzise Erwärmung von Proben. Das ControlPad kann bis zu zwei Heizmodule, die jeweils Platz für zwei Aluminiumblöcke bieten, steuern. Für jedes Heizmodul können unterschiedliche Temperaturen und Zeiten eingestellt werden.

- Kapazitiver 7" Touchscreen mit Glasoberfläche
- Benutzerfreundliche Anwenderoberfläche für schnelle Parametereinstellung und intuitive Bedienung
- Hot plate Icon leuchtet auf, wenn die Temperatur 50 °C überschreitet
- Timer von 1 min bis 99 h 59 min einstellbar
- 2 Timer-Einstellungen wählbar: Snap (Timer-Countdown beginnt, sobald die Analyse gestartet wird), Setpoint (Timer-Countdown beginnt, wenn der Temperatur-Sollwert erreicht ist)
- 2 Temperaturregel-Einstellungen wählbar: Fine (optimierte Temperaturregelung für minimales Überschwingen), Fast (schneller Temperaturanstieg)
- Grosse Auswahl an austauschbaren Aluminiumblöcken für verschiedene Gefässe
- Optionaler Deckel minimiert Wärmeverluste und Temperaturunterschiede
- Optionaler PT1000 Fühler (4.688 315) ermöglicht die direkte Messung und Regelung der Proben temperatur

Lieferumfang: Heizmodul, ControlPad

Einführungspreis

Typ	Menge pro VE	Bestell Nr.	Preis CHF	Jetzt CHF
ECODRYBlock System	1	4.715 056	874.00	713.00
ECODRYBlock, ohne ControlPad	1	4.715 059	575.00	471.50

HEIZPLATTEN C-MAG HP 7/C-MAG HP 10



C-MAG HP 10

Aus Glaskeramik, welche sich durch eine sehr gute chemische Beständigkeit auszeichnet.

- Fester Sicherheitskreis von 550 °C
- Hot Top indicator: Warnung bei heisser Oberfläche zum Schutz vor Verbrennungen!
- Exakte Temperatureinstellung über Digitalanzeige (LED)
- Fehlercodeanzeige bei Störung
- Abgesetzte Bedienfläche zum Schutz vor auslaufenden Flüssigkeiten
- DIN Buchse 12878 für den Anschluss eines elektronischen Kontaktthermometers z. B. ETS-D5 zur hochpräzisen Temperaturführung (optimal)

Spezifikationen

Heizfunktion

Temperaturanzeige:	digital
Heizleistung:	
C-MAG HP 7:	1000 W
C-MAG HP 10:	1500 W
Aufheizgeschwindigkeit (1 l H ₂ O):	5 K/min
Temperaturbereich:	50 bis 500 °C
Einstellgenauigkeit:	±10 K
Sicherheitskreis fest:	550 °C

Aufstellfläche

Abmessungen:	
C-MAG HP 7:	180 x 180 mm
C-MAG HP 10:	260 x 260 mm

-20%

Typ	Abmessungen (B x T x H) mm	Steckertyp	Menge pro VE	Bestell Nr.	Preis CHF	Jetzt CHF
C-MAG HP 7	220 x 330 x 105	EU	1	9.720 497	853.30	678.50
C-MAG HP 7	220 x 330 x 105	UK	1	4.008 098	853.30	678.50
C-MAG HP 7	220 x 330 x 105	CH	1	4.008 099	853.30	678.50
C-MAG HP 10	300 x 415 x 105	EU	1	9.720 498	1.164.95	931.50
C-MAG HP 10	300 x 415 x 105	UK	1	4.008 100	1.164.95	931.50
C-MAG HP 10	300 x 415 x 105	CH	1	4.008 101	1.164.95	931.50

BLÖCKE FÜR BLOCKTHERMOSTAT ECODRYBLOCK

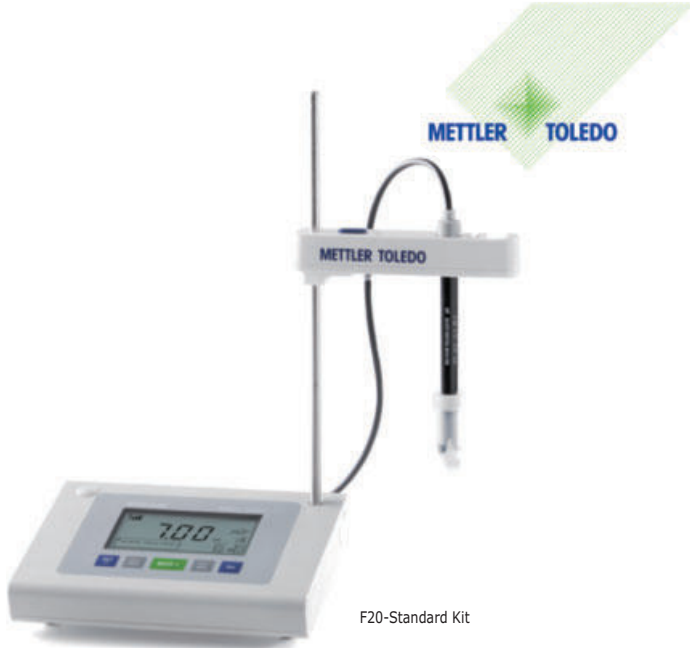


Austauschbare Aluminiumblöcke gewährleisten eine optimale Wärmeleitfähigkeit, gleichmässige Erwärmung und einfache Reinigung zur Temperierung von Mikrozentrifugenröhrchen. Jeder Block verfügt über eine spezielle Bohrung zur Aufnahme eines externen Pt1000-Fühlers (4.688 315).

Einführungspreis

Typ	Für Gefässe	Menge pro VE	Bestell Nr.	Preis CHF	Jetzt CHF
MCT-W20-V015-B	Reaktionsgefässe 1,5 ml	1	4.715 072	136.85	125.35
MCT-W20-V020-A	Eppendorf Tubes® 2,0 ml	1	4.715 073	136.85	125.35
CCT-W12-V150-A	Zentrifugenröhrchen, 15 ml	1	4.715 075	136.85	125.35
CCT-W05-V500-A	Zentrifugenröhrchen, 50 ml	1	4.715 076	136.85	125.35
STT-W14-COMBO	Reaktionsgefässe 6 / 12 / 13 / 25 ml	1	4.715 077	136.85	125.35
CCT-W09-COMBO	Zentrifugenröhrchen 1.5 / 15 / 50 ml	1	4.715 078	136.85	125.35
MCT-W21-COMBO	Zentrifugenröhrchen 0.5 / 1.5 / 2.0 ml	1	4.715 079	136.85	125.35
VLS-W20-D120-A	Vials, Ø 12 mm	1	4.715 080	136.85	125.35
VLS-W08-D230-A	Vials, Ø 23 mm	1	4.715 086	136.85	125.35
PCR-W64-V002-A	PCR-Gefässe	1	4.715 089	136.85	125.35
PCR-W80-V002-A	PCR-Streifen	1	4.715 090	136.85	125.35
PCR-W96-V002-A	PCR-Platten	1	4.715 091	136.85	125.35

pH-MESSGERÄTE FIVEEASY™ pH F20



F20-Standard Kit

- Grosses, leicht ablesbares Display mit allen wichtigen Informationen auf einen Blick
- Fünf selbsterklärende Tasten für einfache Bedienung
- Schnelle und einfache Konnektivität für sichere Datenübertragung zur Dokumentation (nur FP Modell)
- Elektrodenarm-Verlängerungsstange eingeschlossen

Lieferumfang:

F20-Meter: Gerät mit CD Bedienungsanleitung, QuickGuide, Konformitätserklärung, Testzertifikat, Stromversorgung

F20-Standard: wie F20-Meter, zusätzlich mit 3-in-1 Elektrode LE438, 1 x 4,01 pH, 1 x 7,00 pH, 1 x 9,21 pH Puffer (Beutel)

Spezifikationen

Messbereiche

pH: 0,00 ... 14,00
 mV: -2000 ... 2000 mV (± 1 mV)
 Temperatur: 0 ... 100 °C (0,5 °C)
 Eingang: BNC, Cinch (NTC 30 k Ω)
 Temperaturkompensation: ATC und MTC
 Netzanschluss: 100 ... 240 V/50 ... 60 Hz/12 V DC
 Kalibrierung: 3 Punkte, linear, 4 vordefinierte Puffer

-25%

Typ	Menge pro VE	Bestell Nr.	Preis CHF	Jetzt CHF
F20-Meter	1	6.280.100	724.50	542.80
F20-Standard Kit	1	6.280.101	948.75	710.70

ELEKTRODENFÜLLLÖSUNGEN



- Ideal zum Auffüllen und Austauschen von Referenzelektrolytlösung in pH-Elektroden
- Geeignet zur langfristigen Feuchtlagerung der Elektroden
- Rückführbar auf SRM des National Institute of Standards and Technology (NIST)

-35%

Bezeichnung	Inhalt ml	Menge pro VE	Bestell Nr.	Preis CHF	Jetzt CHF
Lithiumchloridlösung 1 mol/l in Ethanol	100	1	2230.0100	47.95	31.15
Kaliumchloridlösung 3 mol/l, frei von Silberionen	1000	1	1619.1000	52.10	33.80
Kaliumchloridlösung 3 mol/l, frei von Silberionen	5000	1	1619.5000	137.55	89.35
Kaliumchloridlösung 3 mol/l, gesättigt mit AgCl	1000	1	1633.1000	59.80	38.85

pH-TESTER LLG-pH PEN



Preiswerter pH-Tester, ideal zum Testen von kleinen Flüssigkeitsmengen und in engen Gefässen.

- Automatische Temperaturkompensation zwischen 0 und 50 °C
- Grosses, gut ablesbares LCD-Display
- **3-Punkt-Kalibrierung**
- Batterien (2 x 3 V CR2032) bitte separat bestellen

Spezifikationen

Messbereich pH: 0 ... 14
 Genauigkeit pH: $\pm 0,1$
 Auflösung pH: $\pm 0,1$
 Schutzart: IP 65
 Garantie: 2 Jahre

-35%

Typ	Menge pro VE	Bestell Nr.	Preis CHF	Jetzt CHF
LLG-pH Pen	1	6.263.690	53.35	34.50

pH-PAPIER



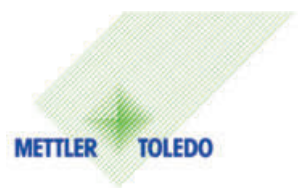
Das CHEMSOLUTE® Universal-pH-Indikatorpapier stellt eine günstige Alternative zur schnellen Bestimmung des pH-Wertes dar und besteht aus hochwertigen, mit Indikatorlösung imprägnierten Filterpapieren.

- pH-Wert-Bestimmung in 1,0-pH-Schritten
- Mit Farbskala
- Rolle (L x B): 5 m x 7 mm

-35%

Bereich	Beschreibung	Menge pro VE	Bestell Nr.	Preis CHF	Jetzt CHF
pH					
1 - 11	Dose mit 1 Rolle	1	2811.0001	13.10	8.50
1 - 11	Nachfüllpackung mit 3 Rollen	1	2811.0003	25.90	16.80
1 - 14	Dose mit 1 Rolle	1	2814.0001	13.10	8.50
1 - 14	Nachfüllpackung mit 3 Rollen	1	2814.0003	24.75	16.10

pH-PUFFERLÖSUNGEN



Technische Pufferlösungen und Pufferlösungen nach NIST/DIN sowie zertifizierte Pufferlösungen zur Kalibrierung von pH-Elektroden. Toleranz: $\pm 0,02$ pH.

-20%

pH-Wert bei 25 °C	Volumen ml	Menge pro VE	Bestell Nr.	Preis CHF	Jetzt CHF
4,01	250	1	9.041.844	29.00	23.00
4,01	250	6	9.041.854	104.75	82.80
7,00	250	1	9.041.847	29.00	23.00
7,00	250	6	9.041.857	104.75	82.80
9,21	250	1	9.041.849	29.00	23.00
9,21	250	6	9.041.859	104.75	82.80
10,00	250	1	9.041.850	29.00	23.00
10,00	250	6	9.041.860	104.75	82.80



IDS pH-ELEKTRODEN SENTIX® 940



Wartungsarme pH-Einstabmessketten mit Kunststoffschaft und Gelelektrolyt, mit eingebautem Temperaturfühler. Kabellänge 1,5 m, SenTix® 940-3 mit 3 m Kabel.

Spezifikationen

Temperaturbereich: 0 ... 80 °C
 pH Bereich: 0 ... 14 pH
 Länge/Ø: 120 mm/12 mm

-25%

Typ	Menge pro VE	Bestell Nr.	Preis CHF	Jetzt CHF
SenTix® 940	1	6.240 824	338.10	253.00
SenTix® 940-3	1	6.239 769	381.80	286.35

IDS pH-ELEKTRODE SENTIX® 980



Präzisions-pH-Einstabmessketten mit Glasschaft und Flüssigelektrolyt KCl 3 mol/l Ag+ frei, mit eingebautem Temperaturfühler NTC 30 kOhm. Kabellänge 1,5 m.

Spezifikationen

Temperaturbereich: 0 ... 100 °C
 pH Bereich: 0 ... 14 pH
 Länge/Ø: 120 mm/12 mm

-25%

Typ	Menge pro VE	Bestell Nr.	Preis CHF	Jetzt CHF
SenTix® 980	1	6.238 921	381.80	286.35

OPTISCHER SAUERSTOFFSENSOR FDO® 925



Optischer IDS Sauerstoffsensor für tragbare MultiLine® IDS und inoLab® Multi IDS Laborgeräte. Werkskalibrierte Sensorkappe mit intelligentem Chip. Eingebauter NTC 30 kOhm Temperaturfühler.

Spezifikationen

Temperaturbereich: 0 ... 50,0 °C ±0,2 °C
 DO-Konzentration: 0,00 ... 20,00 mg/l ±0,5% v. Mw.
 DO-Sättigung: 0,0 ... 200,0% ±0,5% v. Mw.
 Partialdruck: 0,0 bis 400 hPa±0,5% v. Mw.
 Schaftlänge/Ø: 150 mm/15,3 mm

-25%

Typ	Beschreibung	Menge pro VE	Bestell Nr.	Preis CHF	Jetzt CHF
FDO® 925	1,5 m Festkabel	1	6.238 174	1.288.00	966.00

MULTIPARAMETER MESSGERÄTE MULTILINE® 3620 IDS



Das Multi 3620 IDS mit zwei universellen Messkanälen arbeitet mit allen WTW IDS pH, ORP, Gelöst-Sauerstoff-Sensoren, Leitfähigkeitsmesszellen und Trübungssensoren, egal ob mit Kabel verbunden oder drahtlos über eine Funkverbindung. Funkvorbereitet, Farb-Graphikdisplay, 2 feldtaugliche wasserdichte USB-Schnittstellen.

Multi 3620 IDS: Einzelgerät im Tragekoffer mit Kurzbedienungsanleitung, CD-ROM und Akkus, Treibersoftware für USB, Kabel, Steckernetzgerät

Multi 3620 IDS SET C: Gerät im Tragekoffer mit IDS-Sensoren (digitaler pH-Sensor SenTix® 940, digitale Leitfähigkeitsmesszelle TetraCon® 925), QSC-Kit, Puffer 4 und 7, Leitfähigkeitsstandard, Stativ, Becher, CD-ROM, Akkus, Kabel, Steckernetzgerät, Armierung SM Pro

Multi 3620 IDS SET G: Gerät im grossen Feldkoffer mit IDS-Sensoren (digitaler pH-Sensor SenTix® 940-3, optischer Sauerstoffsensor FDO® 925-3, digitale Leitfähigkeitsmesszelle TetraCon® 925-3), QSC-Kit, Stativ, Becher, Puffer 4 und 7, Leitfähigkeitsstandard, CD-ROM, Akkus, Kabel, Steckernetzgerät, Armierung SM Pro

Spezifikationen

Datenspeicher: manuell: 500 Datensätze
 Abmessungen (B x T x H): ca. 180 x 80 x 55 mm
 Schutzart: IP 67

-25%

Typ	Beschreibung	Menge pro VE	Bestell Nr.	Preis CHF	Jetzt CHF
3620	2 Messkanäle, nur Gerät	1	6.282 919	1.853.80	1.380.00
3620 SET C	2 Messkanäle, mit SenTix® 940, TetraCon® 925	1	6.270 419	2.842.80	2.127.50
3620 SET G	2 Messkanäle, mit SenTix® 940, FDO® 925-3, TetraCon® 925-3	1	6.283 708	3.877.80	2.909.50

IDS LEITFÄHIGKEITSMESSZELLEN



Intelligente digitale 4-Elektrodenmesszelle mit integriertem Temperaturfühler. Kabellänge 1,5 m. Messbereich 1 µS/cm bis 2 S/cm.

-25%

Typ	Länge mm	Elektrode	Menge pro VE	Bestell Nr.	Preis CHF	Jetzt CHF
TetraCon® 925	120	Graphit	1	7.653 077	734.85	550.85

EINWEGHANDSCHUHE, NITRIL SENSITIVE, PUDERFREI

EN ISO 374-1 EN ISO 374-5 EN 420
Type B



Die puderfreien, lavendelblauen LABSOLUTE® Einweghandschuhe Sensitive aus Nitril sind flach mit Rollrand und zeichnen sich durch eine einwandfreie Haptik aus. Die Handschuhe haben texturierte Fingerspitzen. Eine spezielle Nachbehandlung macht die LABSOLUTE® Einweghandschuhe Sensitive hautfreundlich und das Anziehen besonders leicht.

Die LABSOLUTE® Nitril Einweghandschuhe mit einem AQL-Wert von 1,5 entsprechen den Normen und Richtlinien

- EN 420, EN ISO 374-1, -2, -4, -5 und EN 16523-1
- (EU) 2016/425 (PSA-Verordnung, Kategorie III)
- Verordnung (EU) 1935/2004 (Kontakt mit Lebensmitteln)
- ASTM 1671/ISO 16604 (Schutz vor Virenpenetration)

Weitere Spezifikationen

- Zugelassen zur Verwendung im Rahmen von Hazard Analysis und Critical Control Points (HACCP)-Konzepten
- Beständigkeit gegen Ethidiumbromid (CAS 1239-45-8) für mehr als 480 min (Level 6)
- Lieferung in praktischen Spenderboxen zu 200 (XS, S, M, L) oder 180 Stück (XL)
- Frei von Phthalaten, Weichmachern und allergieauslösenden Latexproteinen
- Lagerfähigkeit: 5 Jahre
- Länge: ca. 240 mm
- Dicke (doppelt): Finger min. 0,14 mm, Fläche min. 0,12 mm, Rand min. 0,10 mm
- Einfach an- und ausziehen
- Rechts und links verwendbar

Aktionspreis

Grösse	Menge pro VE	Bestell Nr.	Preis CHF	Jetzt CHF
XS	200	7.696 904	30.80	11.40
S	200	7.696 900	30.80	11.40
M	200	7.696 901	30.80	11.40
L	200	7.696 902	30.80	11.40
XL	180	7.696 903	30.80	11.40

HITZESCHUTZGREIFER HEATGUARD



Aus rotem Silikonkautschuk. Temperaturbeständig von -50 bis +250 °C. Noppen auf der Grifffläche. Ösen an der Seite zur einfachen und platzsparenden Lagerung im Labor.

Aktionspreis

Bezeichnung	Menge pro VE	Bestell Nr.	Preis CHF	Jetzt CHF
Hitzeschutzgreifer HeatGuard	1	7.696 925	46.90	27.50

CHEMIKALIENSCHUTZHANDSCHUH BUTOFLEX 650

EN 388 EN ISO 374-1 EN ISO 374-5
Type A



Flexibler Chemikalienschutzhandschuh aus Butylkautschuk mit eingeklebtem Baumwoll-Innenstrick und speziellem Griffprofil, gezackte Stulpe:

- Bietet Schutz vor extrem gefährlichen Chemikalien wie z.B. stark ätzende Säuren, Ester, Ketone, Aminderivate
- Gasundurchlässig
- Hohe Geschmeidigkeit und Fingerfertigkeit
- Sehr hoher Tragekomfort
- Sehr gute Griffsicherheit
- Gute Ozon-, UV- und Temperaturbeständigkeit

Packung à 1 Paar.

Länge: 350 mm
Stärke: 1,5 mm
Farbe: schwarz
EN: Kat. III

Aktionspreis

Grösse	Menge pro VE	Bestell Nr.	Preis CHF	Jetzt CHF
7	1	6.255 225	165.35	79.35
8	1	6.241 351	165.35	79.35
9	1	6.285 462	165.35	79.35
10	1	6.285 460	165.35	79.35
11	1	6.285 461	165.35	79.35

HALTERUNG FÜR HANDSCHUHE, EDELSTAHL



Halterung zur griffbereiten und hygienischen Aufbewahrung von Einweghandschuhen. Die Halterung ist auch für die Spenderboxen der Labor- und Hygienetücher (7.695 251) und Vernichtungsbeutel (7.696 994, 7.697 000) geeignet.

- Aus Edelstahl, rostfrei, elektrolytisch poliert
- Inkl. Wandbefestigungsmaterial
- Tiefe der Halterungen: 85 mm

-35%

Bezeichnung	Breite mm	Höhe mm	Tiefe mm	Menge pro VE	Bestell Nr.	Preis CHF	Jetzt CHF
Für eine Box	210	140	90	1	7.696 920	65.45	42.55
Für drei Boxen	245	480	100	1	7.696 921	106.40	69.10

SCHUTZBRILLE LIGHT



LABSOLUTE®

Arbeitsschutz und Komfort auf höchstem Niveau - bei einem Gewicht von nur 21 Gramm. Die LABSOLUTE® light vereint innovative Technologie mit hochmodernen Materialien zu einer sensationell leichten Schutzbrille.

Innovatives Konzept für hohe Akzeptanz bei den Anwendern

- Extrem leichte Schutzbrille
- Sportliches Design
- Hoher Komfort und sicherer Sitz durch ausgezeichnete Passform und Weichkunststoff an den Bügelenden

Aktionspreis

Bezeichnung	Menge pro VE	Bestell Nr.	Preis CHF	Jetzt CHF
Schutzbrille light	1	7.696 000	22.55	16.00

BARETTHAUBEN, PP



LABSOLUTE®

Die LABSOLUTE® Baretthauben mit einem Durchmesser von 52 cm und Gummiband sind aus PP-Vlies mit einem Flächengewicht von lediglich 10 g/m² gefertigt. Sie sind weich und atmungsaktiv.

-30%

Farbe	Menge pro VE	Bestell Nr.	Preis CHF	Jetzt CHF
Grün	100	7.695 320	12.40	8.75
Weiss	100	7.695 321	12.40	8.75
Blau	100	7.695 322	12.40	8.75

KAPSELGEHÖRSCHUTZ UVEX K1



uvex

Dank weicher Oberflächen schmiegen sich die Kapseln angenehm an und ihr geringes Gewicht sorgt für ein unbeschwertes Tragegefühl.

- Einfach einzustellende Längenverstellung
- Gepolstertes Kopfband für optimalen Tragekomfort
- Weiche Oberfläche garantiert ein angenehmes Tragegefühl
- Beim Design wurde auf Leichtigkeit und ein kleines Kapselvolumen geachtet

Schalldämmung (SNR): 28 dB(A)

-38%

Typ	Menge pro VE	Bestell Nr.	Preis CHF	Jetzt CHF
uvex K1	1	6.270 939	71.90	44.55

BESUCHERMANTEL, PP

LABSOLUTE®



- Einweg-Mäntel ideal für Besucher
- Aus atmungsaktiven PP-Vlies
- Ohne Taschen
- Einzeln im Polybeutel verpackt



-30%

Grösse	Menge pro VE	Bestell Nr.	Preis CHF	Jetzt CHF
Universal	50	7.695 310	103.75	72.55

MUNDSCHUTZ, PROFIL PLUS

UNIGLOVES®



Einweg OP-Mundschutz, Profil Plus mit Ohrschlaufen, unsteril, 3-faches glasfaserfreies Filtermedium.

- 3-lagig
- Soft elastische Ohrschlaufen
- Eingearbeiteter Nasenbügel
- Latexfrei
- Nickelfrei
- EN 14683 Typ II R, CE
- Box mit 50 Stück

-38%

Farbe	Breite mm	Länge mm	Menge pro VE	Bestell Nr.	Preis CHF	Jetzt CHF
Blau	95	175	50	6.316 058	5.50	3.40
Weiss	95	175	50	6.316 059	5.50	3.40
Grün	95	175	50	6.316 060	5.50	3.40
Pink	95	175	50	6.316 244	5.50	3.40
Schwarz	95	175	50	6.321 449	5.50	3.40
Blau	95	175	500	6.320 157	55.20	34.15
Weiss	95	175	500	6.320 162	55.20	34.15
Grün	95	175	500	6.320 158	55.20	34.15
Pink	95	175	500	6.322 924	55.20	34.15
Schwarz	95	175	500	6.322 923	55.20	34.15
Limette	95	175	50	6.320 159	5.50	3.40
Orange	95	175	50	6.320 160	5.50	3.40
Violett	95	175	50	6.320 161	5.50	3.40

VERNICHTUNGSBEUTEL, STANDARD, PP



Autoklavierbar bis 134 °C.
Zum Autoklavieren darf der Beutel nur leicht verschlossen werden.

-40%

Volumen	B x H	Folienstärke	Max. Volumen	Menge	Bestell Nr.	Preis	Jetzt
ca. l	mm	µm	ca. l	pro VE		CHF	CHF
1,5	200 x 300	50	3,0	100	7.697.000	15.65	9.45
6,0	300 x 500	50	11,6	500	7.697.001	241.50	144.90
22,0	400 x 780	50	33,2	500	7.697.003	300.15	180.10
32,0	600 x 800	50	69,8	100	7.697.002	73.35	44.05
72,0	700 x 1100	50	136,8	75	7.697.004	91.10	54.65
72,0	700 x 1100	50	136,8	350	7.697.005	359.95	215.95

VERNICHTUNGSBEUTEL, HOCHTRANSPARENT, PP



Autoklavierbar bei 121 °C.
Zum Autoklavieren darf der Beutel nur leicht verschlossen werden.
Hochtransparent.

-40%

Volumen	B x H	Folienstärke	Max. Volumen	Menge	Bestell Nr.	Preis	Jetzt
ca. l	mm	µm	ca. l	pro VE		CHF	CHF
1,5	200 x 300	50	3,0	100	7.696.994	17.25	10.35
6,0	300 x 500	50	11,6	500	7.696.995	240.55	149.75
22,0	400 x 780	50	33,2	500	7.696.996	310.50	186.30
32,0	600 x 800	50	69,8	100	7.696.997	78.80	47.25
32,0	600 x 800	50	69,8	500	7.696.998	355.35	213.20
72,0	700 x 1100	50	136,8	350	7.696.999	366.85	220.10

VERNICHTUNGSBEUTEL, BIOHAZARD, PP



Mit den Vernichtungsbeuteln aus PP können Sie Ihre kontaminierten Laborartikel sicher entsorgen. Dank der 50 µm starken Folie und einer extra breiten Bodennaht sind die Beutel besonders reissfest.

Autoklavierbar bis 134 °C.
Zum Autoklavieren darf der Beutel nur leicht verschlossen werden.

Aktionspreis

Volumen	B x H	Folienstärke	Max. Volumen	Menge	Bestell Nr.	Preis	Jetzt
ca. l	mm	µm	ca. l	pro VE		CHF	CHF
72,0	700 x 1100	50	136,8	350	7.697.006	445.05	286.35

STÄNDER FÜR VERNICHTUNGSBEUTEL



Der LABSOLUTE® Ständer für Vernichtungsbeutel ist aus PE beschichtetem Stahldraht gefertigt.

- Plastikkappen an den Füßen
- Passend für Beutel 200 x 300 mm (7.696.994, 7.697.000)

-35%

Höhe	Ø unterer Ring	Ø oberer Ring	Menge	Bestell Nr.	Preis	Jetzt
mm	mm	mm	pro VE		CHF	CHF
250	160	125	1	7.697.010	22.45	14.60

BLITZBINDER



Rot. Aus Polyethylen, rund, wiederlösbar.
Weitere Farben auf Anfrage.

Aktionspreis

Ø	Länge	Menge	Bestell Nr.	Preis	Jetzt
mm	mm	pro VE		CHF	CHF
3,5	120	1000	9.404.182	86.00	42.90
3,5	180	1000	9.404.184	135.35	67.30
3,9	240	1000	9.404.186	227.00	112.70
4,4	320	1000	6.235.096	341.30	170.20

ENTSORGUNGSBEHÄLTER FÜR GLASBRUCH



Leicht zugängliche Sammelbehälter erleichtern die sichere Entsorgung von nicht biologisch gefährlichem Bruchglas aus Ihrem Labor.

- Stabiler Wellpappbehälter, ausgekleidet mit einer durchsichtigen, dicken Plastiktüte zum Schutz vor Auslaufen
- Wiederverschliessbarer/abnehmbarer Deckel
- Weite Öffnung erleichtert die Entsorgung grosser Gegenstände
- Die innere Klappe verschliesst den Deckel, wenn der Behälter gefüllt ist
- Die Behälter werden flach geliefert und gelagert und lassen sich zur Verwendung leicht zusammenfallen

Einführungspreis

Typ	Nennvolumen	Menge	Bestell Nr.	Preis	Jetzt
	l	pro VE		CHF	CHF
Table	5	50	2.976.110	218.40	171.35
Floor	63	6	2.976.112	146.40	113.85

ALUMINIUM-FLASCHEN, MIT UN-ZULASSUNG



Für Lagerung, Transport oder Versendung von Substanzen und Rückstellproben, die vollkommen unverfälscht aufbewahrt werden müssen.

- Mit UN-Zulassung (60 - 5600 ml)
- Reinaluminium (Werkstoff AL 99,5)
- PP-Schraubverschluss mit Aluminium
- Innendichtung inklusive

-25%

Inhalt ml	Ø mm	Höhe mm	Menge pro VE	Bestell Nr.	Preis CHF	Jetzt CHF
38	35	70	1	9.072 168	2.80	2.05
60	40	88	1	9.072 169	3.10	2.30
120	57	97	1	9.072 170	3.60	2.70
300	57	160	1	9.072 171	4.70	3.45
600	74	192	1	9.072 172	6.90	5.20
1200	88	248	1	9.072 173	7.80	5.85

PROBENNEHMER MILKY, NACH EN ISO 707



Universeller Pulver- und Granulatsammler, aus Edelstahl V4A. Normgerecht, entsprechend DIN und IDF (International Dairy Federation). Der Sammler wird in Säcke oder Tonnen eingestochen und die Probe mit der halbschalenförmigen Lanze entnommen. Autoklavierbar.

-25%

Volumen ml	Länge cm	Einstechtiefe mm	Menge pro VE	Bestell Nr.	Preis CHF	Jetzt CHF
150	48	385	1	6.051 629	262.90	196.65

PROBENLÖFFEL, EDELSTAHL



Durch die besonders geformte Löffelschale wird fast jeder Winkel im Gefäss erreicht.

- Edelstahl 1.4301
- Chemikalienbeständig (ausser gegen starke Säuren und Laugen)
- Lebensmittelgeeignet
- Autoklavierbar

-25%

Nennvolumen ml	Gesamtlänge mm	Menge pro VE	Bestell Nr.	Preis CHF	Jetzt CHF
2	150	1	6.202 093	7.25	5.40
2	180	1	6.206 376	7.75	5.75
2	210	1	6.206 377	8.30	6.20
9	300	1	6.206 378	13.70	10.25
9	400	1	7.609 379	17.70	13.25
9	500	1	6.316 707	20.60	15.40

EINWEG-PROBENNEHMER POWDERDISPO FÜR FESTSTOFFE, HDPE



Im Reinraum gefertigt, einzeln verpackt. Optional Gammastrahlen-sterilisiert. Für Querschnittsproben von pulvrigen oder leicht kohäsiven Substanzen.

-25%

Volumen ml	Länge mm	Beschreibung	Menge pro VE	Bestell Nr.	Preis CHF	Jetzt CHF
60	300	steril	20	6.282 453	166.65	124.20
60	300	unsteril	20	6.282 452	144.00	106.95
100	500	steril	20	6.259 428	196.40	139.15
100	500	unsteril	20	9.303 736	167.35	125.35

PROBENSCHAUFEL UND PROBENLÖFFEL, PS, STERIL

Hochschlagfester Polystyrol-Kunststoff. Der Spatel hat eine stabile Spitze für die Entnahme steriler Proben und zum Durchstechen von Papiersäcken oder ähnlichen Verpackungen.



- Einzeln versiegelt und sterilisiert in einem Polyethylenbeutel
- Langer Griff sorgt für Abstand zwischen der Substanz und der Hand
- Schaufel ist auch als Wägegefäss verwendbar
- Lebensmittelgeeignet
- Produktionscharge nachverfolgbar
- Mit Sterilisationszertifikat
- Hergestellt aus FDA-tauglichen Materialien

Aktionspreis

Typ	Inhalt ml	Menge pro VE	Bestell Nr.	Preis CHF	Jetzt CHF
Spatel, v-förmig	15	100	6.201 657	432.95	224.25





OSMOLALITÄTSTANDARDS



Osmolalitätstandards für Kalibrierung und Regelung, kompatibel mit allen Arten von Osmometern. ISO 17025 zertifiziert. Werte von 100 bis 700 mOsmol/kg H₂O nach dem Europäischen Arzneibuch 2.2.35 und US Pharmacopeia 785. 12 Ampullen mit je 5 ml.

Typ	Beschreibung	Menge pro VE	Bestell Nr.	Preis	
				CHF	Jetzt CHF
RE-OSM-50	50 mOsmol/kg H ₂ O	12	6.286 326	184.45	147.20
RE-OSM-100	100 mOsmol/kg H ₂ O	12	6.286 324	184.45	147.20
RE-OSM-200	200 mOsmol/kg H ₂ O	12	6.286 325	184.45	147.20
RE-OSM-290	290 mOsmol/kg H ₂ O	12	6.280 786	184.45	147.20
RE-OSM-300	300 mOsmol/kg H ₂ O	12	6.284 310	184.45	147.20
RE-OSM-400	400 mOsmol/kg H ₂ O	12	7.970 554	184.45	147.20
RE-OSM-500	500 mOsmol/kg H ₂ O	12	6.270 201	184.45	147.20
RE-OSM-600	600 mOsmol/kg H ₂ O	12	6.286 327	184.45	147.20
RE-OSM-700	700 mOsmol/kg H ₂ O	12	6.286 328	184.45	147.20
RE-OSM-850	850 mOsmol/kg H ₂ O	12	6.286 334	184.45	147.20
RE-OSM-900	900 mOsmol/kg H ₂ O	12	6.286 335	184.45	147.20
RE-OSM-1000	1000 mOsmol/kg H ₂ O	12	6.286 329	184.45	147.20
RE-OSM-1500	1500 mOsmol/kg H ₂ O	12	6.286 330	184.45	147.20
RE-OSM-2000	2000 mOsmol/kg H ₂ O	12	6.286 331	184.45	147.20

KALIBRIERSTANDARDS TOC



Die Total Organic Carbon (TOC) Standards werden aus hochreinen Rohstoffen hergestellt und eignen sich für die Kalibrierung von TOC-Analysegeräten mit hoher Genauigkeit. Diese Standards sind unabhängig, rückverfolgbar und zertifiziert.

Konzentration	Genauigkeit	Verpackung	Menge pro VE	Bestell Nr.	Preis	
					CHF	Jetzt CHF
5 ppm	5%	Braune Glasflasche	1	6.235 803	132.35	105.80
15 ppm	5%	Braune Glasflasche	1	6.268 502	132.35	105.80
20 ppm	5%	Braune Glasflasche	1	4.012 106	178.70	142.60
25 ppm	5%	Braune Glasflasche	1	6.317 555	178.70	142.60
50 ppm	5%	Braune Glasflasche	1	6.235 238	132.35	105.80
100 ppm	1%	HDPE-Doppelhalsflasche	1	4.012 107	132.35	105.80
250 ppm	1%	HDPE-Doppelhalsflasche	1	4.012 108	132.35	105.80
500 ppm	1%	HDPE-Doppelhalsflasche	1	6.210 157	132.35	105.80
1000 ppm	0,5%	HDPE-Doppelhalsflasche	1	6.231 121	178.70	142.60
2000 ppm	0,5%	HDPE-Doppelhalsflasche	1	6.253 516	132.35	105.80
10000 ppm	1%	HDPE-Doppelhalsflasche	1	4.696 805	131.90	105.25

IONENCHROMATOGRAPHIE-STANDARDS



Die Ionenchromatographie-Standards werden in einer streng kontrollierten Reinraumumgebung (ISO 7) gravimetrisch aus hochreinem Material hergestellt. Vor der Abfüllung wird das Endprodukt getestet und verifiziert.

Beschreibung	Inhalt ml	Menge pro VE	Bestell Nr.	Preis	
				CHF	Jetzt CHF
1 mg/ml (1000 ppm) Bromid	100	1	6.204 715	88.00	70.15
1 mg/ml (1000 ppm) Chlorid	100	1	6.204 716	44.15	34.50
1 mg/ml (1000 ppm) Fluorid	100	1	6.204 717	44.15	34.50
1 mg/ml (1000 ppm) Nitrat	100	1	6.204 718	44.15	34.50
1 mg/ml (1000 ppm) Phosphat	100	1	6.204 719	44.15	34.50
1 mg/ml (1000 ppm) Sulphat	100	1	6.204 720	44.15	34.50
1 mg/ml (1000 ppm) Nitrit	100	1	6.205 294	90.75	72.45
1 mg/ml (1000 ppm) Sulfit	100	1	4.695 134	157.30	125.35
1 mg/ml (1000 ppm) Chlorit	100	1	4.695 105	194.60	155.25
1 mg/ml (1000 ppm) Chlorat	100	1	4.695 103	194.60	155.25
1 mg/ml (1000 ppm) Calcium	100	1	6.204 721	109.95	87.40
1 mg/ml (1000 ppm) Magnesium	100	1	6.204 723	109.95	87.40
1 mg/ml (1000 ppm) Kalium	100	1	6.204 724	75.45	59.80
1 mg/ml (1000 ppm) Natrium	100	1	6.204 725	75.45	59.80
1 mg/ml (1000 ppm) Ammonium	100	1	6.205 295	75.45	59.80

TRÜBUNGSSTANDARDS



Hochgenaue Trübungsstandards aus suspendierten Mikrokügelchen, geeignet für die Instrumentenkalibrierung und Kontrolle aller Trübungsmessgeräte. Stabil, Haltbarkeit von 2 Jahren (ab Herstellungsdatum). Rückführbar auf NIST, US EPA genehmigt und geprüft in Übereinstimmung mit ISO 7027. HDPE-Flaschen mit 100 ml.

- Non-Ratio-Methode für ungleichförmige Trübungsmessgeräte misst das gestreute Licht von der Probe in einem 90°-Winkel von einfallendem Licht (ein Detektor)

Beschreibung	Volumen ml	Menge pro VE	Bestell Nr.	Preis	
				CHF	Jetzt CHF
Non Ratio 0.0 NTU	100	1	6.233 961	135.70	108.10
Non Ratio 0.02 NTU	100	1	6.322 425	105.35	83.95
Non Ratio 0.1 NTU	100	1	6.075 473	135.70	108.10
Non Ratio 0.2 NTU	100	1	6.075 476	113.15	89.70
Non Ratio 1.0 NTU	100	1	6.231 930	113.15	89.70
Non Ratio 2 NTU	100	1	6.235 607	113.15	89.70
Non Ratio 5.0 NTU	100	1	6.231 413	113.15	89.70
Non Ratio 10.0 NTU	100	1	6.075 474	158.25	126.50
Non Ratio 50.0 NTU	100	1	6.233 816	158.25	126.50
Non Ratio 90 NTU	100	1	4.695 479	258.30	205.85
Non Ratio 100.0 NTU	100	1	6.075 475	258.40	205.85
Non Ratio 200 NTU	100	1	4.012 096	310.05	247.25
Non Ratio 500.0 NTU	100	1	6.233 817	258.40	205.85
Non Ratio 800 NTU	100	1	4.012 099	310.05	247.25
Non Ratio 1000 NTU	100	1	4.012 101	258.40	205.85
Non Ratio 4000 NTU	100	1	4.012 103	258.40	205.85

PHOTOMETER MD50 COD



- Höchste Genauigkeit bei Proben mit geringer Belastung
- Zeitersparnis mit der One Time Zero Funktion



Das MD50 COD wurde gezielt für die CSB-Bestimmung entwickelt und bietet herausragende Leistung, verbesserte Benutzerfreundlichkeit und erweiterte Testmöglichkeiten, einschliesslich der neuen CSB-Methode für den sehr niedrigen Messbereich (VLR).

- Höchste Genauigkeit bei Proben mit geringer Belastung
- Messung des CSB in hohen, mittleren und sehr niedrigen Bereichen für vielseitige Anwendungen
- Einfache Bedienung durch intuitive Symbole und Animationen sowie benutzerfreundliche Navigation
- Handliches Design für komfortable Einhandbedienung
- Kabellose NFC und USB-C Datenübertragung
- Automatische GLP-Konformität
- Vielseitige Konnektivität durch die AquaLX® App oder die Lovibond® Data Expert Software
- Vorprogrammierte Lovibond® CSB Küvettentests für sofortige Einsatzbereitschaft separat erhältlich



Methoden: M134, M130, M133, M131, M132

Lieferumfang: Photometer im Koffer, Adapter für Küvetten (16 mm), 2 x Dosierspritzen (1 ml, 2 ml), USB-C Kabel, Schraubendreher, Bedienungsanleitung, 2 x AA-Batterien

-15%

Typ	Menge pro VE	Bestell Nr.	Preis CHF	Jetzt CHF
MD50 COD	1	6.523 619	569.25	483.00

REFERENZSTANDARD-KITS CHLOR FÜR PHOTOMETER MD SERIE

Die Referenzstandards dienen zur Überprüfung der photometrischen Nachweisgenauigkeit und Reproduzierbarkeit von Messergebnissen. Eine Justierung der Photometer ist mit den Referenzstandardkits nicht möglich. Bei der Überprüfung der Photometer mit dem Referenzstandardkit wird die entsprechende Methode gewählt und der Messwert in mg/L mit dem Referenzwert des Standardkits verglichen. Die Haltbarkeit beläuft sich auf zwei Jahre ab Herstellungsdatum bei sachgerechtem Gebrauch und sachgerechter Lagerung.



-15%

Messbereich	Für	Menge pro VE	Bestell Nr.	Preis CHF	Jetzt CHF
0,2 / 1,0 mg/l *	MD100/110/200 Cl6 (Tablette/Liquid)	1	7.627 352	103.05	87.40
0,5 / 2,0 mg/l *	MD100/110/200 Cl6 (Tablette/Liquid)	1	6.252 821	103.05	87.40
1,0 / 4,0 mg/l *	MD100/110/200 Cl6 (Tablette/Liquid)	1	9.699 290	103.05	87.40
0,2 / 1,0 mg/l *	MD150 Tablette/M100 (Tablette)	1	6.494 326	101.00	86.25
0,2 / 1,0 mg/l **	MD100/110 Cl2 (Pulver)	1	6.252 822	103.05	87.40

* Für Geräte mit Tabletten-/Flüssigreagenzien. **Für Geräte mit Pulverreagenzien.

LLG-KÜVETTEN, GLAS



LLG-Küvetten haben zwei klare Fenster und zwei matte Seitenwände. Die Wände und der Boden sind innen poliert und aussen mattiert. Die Dicke der Fenster und des Bodens beträgt 1,25 mm. Die Gesamthöhe der Küvetten des Standardtyps beträgt 45 mm. Jede Küvette wird mit einem PTFE-Deckel geliefert.



- Optisches Glas: 335 bis 2500 nm
- Quarz: 200 bis 2700 nm

-35%

Typ	Volumen ml	Schichtdicke mm	Menge pro VE	Bestell Nr.	Preis CHF	Jetzt CHF
Quarz-Glas	3,5	10	2	4.681 513	108.70	70.15
Quarz-Glas	17,5	50	2	4.681 514	322.25	209.30
optisches Glas	3,5	10	4	4.681 515	57.95	36.80
optisches Glas	17,5	50	4	4.681 516	124.20	80.50

KÜVETTENSTÄNDER, PP

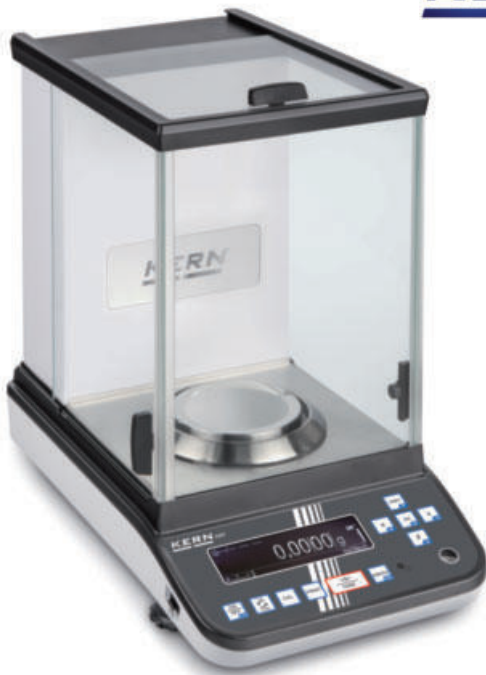


Autoklavierbarer Küvettenständer aus robustem PP mit 16 Positionen, passend für Küvetten mit einer Schichtdicke von 10 mm und Aussenmassen von 12,5 x 12,5 mm.

Aktionspreis

Bezeichnung	Menge pro VE	Bestell Nr.	Preis CHF	Jetzt CHF
Küvettenständer	1	7.697 099	13.25	8.05

ANALYSENWAAGE ABP



Diese neue Analysenwaagengeneration vereint höchste Präzision mit grossen Wägebereichen.

- OLED-Display
- Navigationskreuz für schnelles Navigieren innerhalb des Menüs
- Interne Justierautomatik bei Temperaturänderungen ≥ 1 °C und zeitgesteuert alle 4 h, für hohe Genauigkeit und Standortunabhängigkeit
- Dosierhilfe: Hoch-Stabilitätsmodus und andere Filtereinstellungen wählbar
- Komfortables Rezeptieren/Dokumentieren mit kombinierter Tara/Print-Funktion
- Menüsprache DE, GB
- Datenschnittstellen RS-232 und USB
- Grosser Glaswindschutz mit 3 Schiebetüren für komfortablen Zugang zum Wägegut
- Inkl. Arbeitsschutzhaube

DM-Modelle: Inkl. Multifunktionswägeplatte zur Minimierung der Einwirkung von Luftströmen im Wägeraum und für bequemes Fixieren und problemloses Wiegen von überstehenden Proben, wie z.B. Probenpapier, PCR-Gefässen oder Mikrozentrifugenröhrchen

Spezifikationen

Abmessungen, inkl. Windschutz (B x T x H):	213 x 407 x 344 mm
Abmessungen Wägeraum (B x T x H):	166 x 156 x 220 mm
Nettogewicht:	8 kg
Netzanschluss:	220 ... 240 V AC, 50 Hz

Aktionspreis

Typ	Wägebereich g	Ablesbarkeit mg	Menge pro VE	Bestell Nr.	Preis CHF	Jetzt CHF
ABP 100-5M	135	0,01	1	6.321 067	4.830,00	2.852,00
ABP 200-5M	220	0,01	1	6.321 068	6.900,00	4.071,00
ABP 100-4M	120	0,1	1	4.667 748	2.520,00	1.483,50
ABP 200-4M	220	0,1	1	4.667 749	3.105,00	1.833,10
ABP 300-4M	320	0,1	1	4.667 750	3.450,00	2.035,50
ABP 100-5DM	52 / 120	0,01 / 0,1	1	4.667 751	3.680,00	2.162,00
ABP 200-5DM	102 / 220	0,01 / 0,1	1	4.667 752	3.910,00	2.294,25

PRÄZISIONSWAAGE PCB IOT-LINE



Der integrierte KERN Universal Port (KUP) erlaubt den Anschluss externer KUP Schnittstellenadapter, wie z. B. RS-232, USB, Bluetooth, WLAN oder Ethernet. Das KERN Communication Protocol (KCP) erlaubt die Abfrage und Fernsteuerung der Waage über externe Steuerungsgeräte und Computer.

- Hinterleuchtetes LCD-Display, Ziffernhöhe 21 mm
- PRE-TARE-Funktion
- Rezepturfunktion
- Wiegen mit Toleranzbereich
- Frei programmierbare Wägeeinheit
- Anti-Schock System
- AUTO-OFF Funktion
- Batteriebetrieb möglich (nicht im Lieferumfang enthalten)

Lieferumfang:

Präzisionswaage, Arbeitsschutzhaube

Aktionspreis

Typ	Ablesbarkeit g	max. Last g	Menge pro VE	Bestell Nr.	Preis CHF	Jetzt CHF
PCB 300-3	0,001	360	1	6.325 454	356,50	227,70
PCB 1000-2	0,01	1200	1	4.691 682	327,75	212,75
PCB 2000-1	0,1	2000	1	4.691 683	259,75	178,25
PCB 3000-2	0,01	3600	1	6.324 972	373,75	247,25
PCB 6000-1	0,1	6000	1	4.691 684	281,75	189,75

WÄGESCHALEN, RAUTENFÖRMIG, PS



PS. Glatte Oberfläche. Antistatisch. Biologisch inert. Temperaturbeständig von -10 °C bis 70 °C. Geeignet für den Lebensmittelkontakt. Verwendbar mit Mikrowellen-Feuchtebestimmern. Präzises Überführen von Proben durch biegsames Design.

-35%

Farbe	Volumen ca. ml	Masse B x H x T mm	Menge pro VE	Bestell Nr.	Preis CHF	Jetzt CHF
Weiss	5	55 x 6 x 35	500	7.696 250	34,50	22,45
Weiss	30	78 x 14 x 56	500	7.696 251	42,00	27,25
Weiss	100	119 x 19 x 90	500	7.696 252	102,60	66,70
Schwarz	5	55 x 6 x 35	500	7.696 253	37,85	24,60
Schwarz	30	78 x 14 x 56	500	7.696 254	50,15	32,55
Schwarz	100	119 x 19 x 90	500	7.696 255	111,00	72,10

ZENTRIFUGEN FRONTIER™ MULTI PRO FC5714



- Universalzentrifuge
- Doppelte Unwuchtmessung



Leistungsstarke und vielseitige Universalzentrifugen für praktisch jede Laboranwendung. Die intuitive Ausführung der Zentrifugen und des umfangreichen Zubehörs ermöglicht einen einfachen Zugriff auf die Parametereinstellungen und einen schnellen Wechsel der Anwendungen.

Rotoren bitte separat bestellen.

Spezifikationen

Max. RZB:	18.624 x g
Max. Drehzahl:	14.000 min ⁻¹
Max. Beladung:	4 x 100 ml
Leistungsaufnahme:	240 W
Abmessungen (B x T x H):	362 x 493 x 330 mm
Gewicht:	30 kg
Netzanschluss:	230 V, 50/60 Hz



-32%

Typ	Menge pro VE	Bestell Nr.	Preis CHF	Jetzt CHF
FC5714	1	4.661 524	3.450,00	2.346,00

REAKTIONSGEFÄSSE, PP



- Frei von DNase, RNase und Pyrogenen
- Unsteril
- Garantiert metallfrei
- Präzise Graduierungslinien bei 1,5 ml und 2,0 ml Reaktionsgefässen
- Mattierter Deckel und Beschriftungsfeld
- Deckel ist durchstechbar
- Zentrifugierbar bis zu 25000 x g (1,5 ml und 2,0 ml) und 20000 x g (0,5 ml)
- Autoklavierbar

Aktionspreis

Volumen ml	Menge pro VE	Bestell Nr.	Preis CHF	Jetzt CHF
0,5	1000	7.696 734	31,50	15,75
1,5	500	7.696 753	9,95	5,00
2,0	500	7.696 754	14,25	7,15

ZUBEHÖR FÜR FRONTIER™ MULTI PRO FC5714



-32%

Beschreibung	Menge pro VE	Bestell Nr.	Preis CHF	Jetzt CHF
Winkelrotor, 12 x 15 ml RB/FA, ID	1	4.661 550	897,00	609,50
Winkel Rotor 24 x 1.5/2.0 ml ID BIOSEALS V1	1	7.972 424	874,00	593,40
Winkelrotor, 30 x 1.5/2.0 ml, ID, verschliessbar	1	4.661 552	1.374,25	933,80
Winkelrotor, 30 x 15 ml RB/FA, ID	1	4.661 548	1.483,50	1.008,55

ID: Automatische Rotorerkennung, RB: Rundboden-Gefässe, FA: Konische Gefässe

ZENTRIFUGENRÖHRCHEN, PP



Die LABSOLUTE® Zentrifugenröhrchen besitzen eine sehr gute thermische, mechanische und chemische Stabilität und sind aus hochwertigem PP (entspricht USP Klasse VI) hergestellt.

- Zentrifugierbarkeit 15 ml Röhrchen: bis 17000 x g
- Zentrifugierbarkeit 50 ml Röhrchen konisch: min. bis 18000 x g

- Zentrifugierbarkeit 50 ml Röhrchen mit Stehrand: bis 7000 x g
- Frei von DNase und RNase
- Endotoxin-Level: <0,5 EU/ml
- Sterile Ware ist strahlensterilisiert (SAL 10⁻⁶)
- PFAS frei
- Unterverpackung Beutel oder Racks: 25 Stück

Aktionspreis

Bezeichnung	Volumen ml	Steril	Ø mm	Höhe mm	Menge pro VE	Bestell Nr.	Preis CHF	Jetzt CHF
Konisch, in Beuteln	15	Nein	16	120	500	7.696 712	163,30	73,50
Konisch, Röhrchen und Deckel separat	15	Nein	16	120	500	7.696 713	131,10	59,00
Konisch, in Beuteln	15	Ja	16	120	500	7.696 714	181,70	81,75
Konisch, in Racks	15	Ja	16	120	500	7.696 715	201,25	70,45
Konisch, in Beuteln	50	Nein	28	115	500	7.696 717	181,70	81,75
Konisch, Röhrchen und Deckel separat	50	Nein	28	115	500	7.696 718	181,70	81,75
Konisch, in Beuteln	50	Ja	28	115	500	7.696 719	193,20	67,60
Konisch, in Racks	50	Ja	28	115	300	7.696 720	142,60	64,15
Stehrand, in Beuteln	50	Nein	28	115	500	7.696 722	223,10	100,40
Stehrand, Röhrchen und Deckel separat	50	Nein	28	115	500	7.696 723	218,50	98,35
Stehrand, in Beuteln	50	Ja	28	115	500	7.696 724	236,00	106,60
Stehrand, in Beuteln, roter Deckel	50	Ja	28	115	500	7.696 725	241,50	108,70

MEHRSTELLEN-MAGNETRÜHRER MIT HEIZUNG AM 4 DIGITAL SERIE



Magnetrührer mit vier einzel steuerbaren Rührstellen. An jeder Rührstelle kann ein Timer von 1 Minute bis 99 Stunden 59 Minuten eingestellt werden. Zur präzisen Temperierung der Probe kann ein externer Temperaturfühler angeschlossen werden. Geeignet für Rührvolumina bis 20 l je Rührstelle. Rührstellen aus keramikbeschichteter Aluminiumlegierung CerAlTop™ gewährleisten eine hohe Temperaturhomogenität und sind chemikalien- und kratzfest. Die Hot-Anzeige meldet, wenn die Temperatur der Platte über 50 °C liegt, auch wenn die Heizfunktion nicht aktiv ist. Weitere Sicherheitsfunktionen, wie z.B. Sicherheitskreise, Übertemperaturschutz und Sondenerkennungsalarm schützen im täglichen Betrieb. Die Drehmoment-Kompensation SpeedServo™ hält die Drehzahl auch bei Viskositätsänderungen konstant.

Lieferumfang:

Mehrstellen-Magnetrührer, Magnetrührstäbchen (Ø 8 x 40 mm)

Lieferumfang SET:

Mehrstellen-Magnetrührer, Magnetrührstäbchen (Ø 8 x 40 mm), 4 x Pt100-Temperaturfühler, 4 x Stab, 4 x Klemme

Aktionspreis

Typ	Rührmenge pro Position	Drehzahlbereich	Menge	Bestell Nr.	Preis	Jetzt
	l	min ⁻¹	pro VE		CHF	CHF
AM 4 Digital	20	50 ... 1.500	1	4.701 164	2.677,20	1.817,00
AM 4 Digital SET	20	50 ... 1.500	1	4.701 202	3.044,05	2.064,25

RÜHRWERK HEI-TORQUE CORE



Für niedrig bis mittelviskose Lösungen

Kompaktes, elektronisches Rührwerk mit einfacher Bedienung.

- Integrierbar in geschlossene Systeme wie Abzüge, Reaktoren oder Produktionssysteme
- Geeignet für niedrig- bis mittelviskose Medien
- Schnellspannfutter für Rührwerkzeuge bis 10 mm Durchmesser
- "Max"-Button für kurzzeitigen Betrieb mit Maximalgeschwindigkeit
- Timer-Funktion
- Digitale Drehzahlanzeige
- Abschaltautomatik mit Überhitzungsschutz

Spezifikationen

Max. Rührmenge (H ₂ O):	25 l
Drehzahl:	20 ... 2000 min ⁻¹
Max. Viskosität:	10000 mPas
Motorleistung Aufnahme/Abgabe:	105/75 W
Max. Drehmoment an der Rührwelle:	40 Ncm
Anzeige:	digital
Spannfutter-Spannbereich:	8 ... 10,5 mm
Abmessungen (B x T x H):	70 x 195 x 281,5 mm
Gewicht:	2,3 kg
Netzanschluss:	230 V, 50/60 Hz
Schutzart:	IP 42

Aktionspreis

Typ	Steckertyp	Menge	Bestell Nr.	Preis	Jetzt
		pro VE		CHF	CHF
Hei-TORQUE Core	EU	1	4.662 304	1.148,85	723,35
Hei-TORQUE Core	UK	1	9.812 678	1.148,85	723,35
Hei-TORQUE Core	CH	1	9.812 679	1.148,85	723,35

RÜHRWERKZEUGE FÜR RÜHRWERKE, EDELSTAHL V 2A



Ø Welle: 8 mm

Blatt-/Halbmondrührer

- Dieser Rührflügel eignet sich besonders gut für die Anwendungen im mittleren Drehzahlbereich
- Zum Mischen von Medien mit geringer bis mittlerer Viskosität



9.816 540



9.816 548



9.816 550

Propellerrührer

- Dieser Rührflügel eignet sich besonders gut für Anwendungen im mittleren bis hohen Drehzahlbereich
- Zum Mischen von Medien mit geringer bis mittlerer Viskosität
- Dieses Modell bildet vornehmlich eine axiale Strömung

Turbinenrührer

- Dieser Rührflügel eignet sich besonders gut für Anwendungen im mittleren bis hohen Drehzahlbereich
- Zum Mischen von Medien mit niedriger bis mittlerer Viskosität < 500 mPas
- Dieses Modell bildet vornehmlich eine radiale Strömung

Aktionspreis

Typ	Abmessungen mm	Menge pro VE	Bestell Nr.	Preis CHF	Jetzt CHF
Blattrührer BR 10 (2 Blätter)	50 x 12	1	9.816 540	81,65	51,20
Blattrührer BR 13	70 x 70	1	9.816 543	92,00	57,50
Turbinenrührer TR 20	Ø 29	1	9.816 548	117,30	73,60
Turbinenrührer TR 21	Ø 50	1	9.816 549	126,50	79,35
Propellerrührer PR 30	Ø 58	1	9.816 550	122,25	82,80
Propellerrührer PR 31*	Ø 33	1	9.816 551	152,05	95,45
Propellerrührer PR 32*	Ø 45	1	9.816 552	201,25	126,50
Propellerrührer PR 33*	Ø 66	1	9.816 553	228,85	143,75

* mit Leitring.

LABORMIXER WARING® 8010/8011



8011EG

Vielseitiger Labormixer bestens geeignet für allgemeine Laborarbeiten. Erhältlich entweder mit einem 1 L Edelstahlbehälter oder einem 1,2 L Glasbehälter.

Modelle 8010 EG/ES mit mechanischem Timer (3 Minuten).

- Epoxyd beschichtetes Motorgehäuse
- Zweiteiliger Deckel Vinyl/Styren

Lieferumfang: Mixer, Behälter (Edelstahl oder Glas) mit Griff und Deckel

-28%

Typ	Mit	max. Drehzahl 1/min	Menge pro VE	Bestell Nr.	Preis CHF	Jetzt CHF
8010EG	Glasbehälter, 1,2 l	22000	1	9.571 436	1.607,70	1.155,75
8010ES	Edelstahlbehälter, 1 l	22000	1	9.571 437	1.791,70	1.289,15
8011EG	Glasbehälter, 1,2 l	22000	1	6.284 693	1.442,10	1.037,30
8011ES	Edelstahlbehälter, 1 l	22000	1	6.284 694	1.616,90	1.163,80

MAGNETRÜHRSTÄBE ASTEROID, DREIECKIG, PTFE



Magnetrührstab PTFE-ummantelt, sehr kräftig, für grosse Rührmengen, viskose Medien, Rühren über Distanzen und bei ungünstigen Bodenformen, 4x höheres Drehmoment, deutlich höhere Drehzahlen erreichbar, kein Entmagnetisierungseffekt, glatte und versiegelte PTFE-Ummantelung, FDA-konform, dampfsterilisierbar bei 121 °C. Vielfache Leistungssteigerung für alle Magnetrührer.

-18%

Ø mm	Länge mm	Menge pro VE	Bestell Nr.	Preis CHF	Jetzt CHF
12	25	1	9.646 057	47,75	39,10
32	40	1	9.646 040	67,85	55,20

VORTEXER LLG-uniTEXER MULTI



3 JAHRE GARANTIE



Ein Aufsatz - vielseitige Anwendungen

Der LLG-uniTEXER multi ermöglicht das Vortexen von verschiedenen Röhrchen und Gefässen, ohne dass ein zusätzlicher Adapter benötigt wird. Der Universalauufsatz nimmt z.B. 1 x Assayplatte, 2 x 50 ml konische Röhrchen, 2 x 15 ml konische Röhrchen, 2 x 5 ml konische Röhrchen, 4 x 1,5/2 ml Mikrozentrifugenröhrchen, 6 x 0,5 ml und 24 x 0,2 ml Mikrozentrifugenröhrchen auf.

Der LLG-uniTEXER multi kann im Dauermodus oder mit Touch-Funktion für den Kurzzeitbetrieb betrieben werden.

- Stufenlose Drehzahleinstellung von 0 bis 3000 min⁻¹
- Touch-Funktion für Kurzzeitbetrieb
- Sehr leicht zu reinigen
- Elastomerfüsse sorgen für hervorragende Stabilität auf dem Tisch
- Aktualisiertes, modernes Design
- Robustes Gehäuse aus ABS

Lieferumfang: Vortexer, 1 x Universalauufsatz, Anleitung

Spezifikationen

Schüttelbewegung:	Kreisend/vortexend
Orbit:	3,7 mm
Drehzahl:	0 ... 3000 min ⁻¹
Abmessungen (B x T x H):	171 x 190 x 197 mm
Gewicht:	3,9 kg
Netzanschluss:	220 ... 240 V, 50 ... 60 Hz

-35%

Typ	Steckertyp	Menge pro VE	Bestell Nr.	Preis CHF	Jetzt CHF
LLG-uniTEXER multi	EU	1	6.263 507	307,40	198,95
LLG-uniTEXER multi	UK	1	6.263 508	307,50	198,95

RÜHRSTABENTFERNER, PTFE



Die LABSOLUTE® Rührstabentferner in den Längen 150, 250 und 350 mm sind mit einem starken Dauermagneten (Alnico 5) ausgestattet und zur Entfernung von Magnetrührstäbchen aus Gefässen aller Art geeignet. Der Magnet hat einen Durchmesser von 10 mm. Durch die Ummantelung aus PTFE sind die Rührstabentferner besonders chemikalien- und temperaturbeständig.

-35%

Länge mm	Ø mm	Menge pro VE	Bestell Nr.	Preis CHF	Jetzt CHF
150	10	1	7.695 120	18,65	12,10
250	10	1	7.695 121	23,00	14,95
350	10	1	7.695 122	26,45	17,25

ZUBEHÖR FÜR STATIVE



NEU



4.714 386



4.714 382



4.714 384



4.714 388

Bestell Nr.: 4.714 382 und 4.714 384: Doppelmuffe MicroFix mit Rändelschrauben.

Die MicroFix Doppelmuffe ist eine besonders platzsparende und stabile Verbindungslösung für beengte Einbausituationen wie z. B. unter Laborabzügen oder als Ergänzung in bestehenden Gestellen.

- Aus Aluminium oder Edelstahl
- Rechtwinklige oder T-Verbindung von zwei Stäben bis Ø 13 mm
- Minimaler Platzbedarf: Durchmesser 25 mm, Länge 30 mm
- Alu- Rändelschrauben für werkzeugloses Anziehen von Hand

Bestell Nr.: 4.714 386: Doppelmuffe EasySlide für Einhandbedienung, Aluminium.

Dank integriertem Kugellager gleitet die Muffe besonders leicht über den Stativstab, selbst bei feinen Justierungen. Die Konstruktion ermöglicht eine schnelle, komfortable und sichere Bedienung mit nur einer Hand, was die Höheneinstellung des Stativs deutlich effizienter und ergonomischer macht.

- Für das Einspannen von Stäben und Stielteilen bis Ø 12 mm geeignet
- Innenliegendes Kugellager aus Kunststoff für besonders leichtgängiges Gleiten
- Einhandbedienung, Muffe lässt sich mühelos mit einer Hand positionieren und fixieren

Bestell Nr.: 4.714 388: Stativplatte mit Flansch und Schlitz.

Die Stativplatte mit Flansch bietet eine stabile Basis für vielseitige Montagesysteme. Die integrierte Stabaufnahme verfügt über einen Schlitz, der das Einspannen von Platten ermöglicht. Platte aus pulverbeschichtetem Stahl, Dicke 8 mm, mit Gummifüssen für sicheren Stand.

- Zum Einspannen von Rundstäben bis Ø 16 mm
- Zum Einspannen von Platten bis 5 mm

Einführungspreis

Beschreibung	Menge pro VE	Bestell Nr.	Preis CHF	Jetzt CHF
Doppelmuffe MicroFix Alu mit Rändelschrauben	1	4.714 382	16.00	11.50
Doppelmuffe MicroFix Edelstahl mit Rändelschrauben	1	4.714 384	27.50	19.55
Doppelmuffe EasySlide für Einhandbedienung	1	4.714 386	48.20	35.65
Stativplatte mit Flansch und Schlitz	1	4.714 388	41.30	29.90

STATIVSTÄBE, STAHL VERZINKT



Stahl, verzinkt.
Ø 12 mm.
Ohne Gewinde.

STATIVRINGE VERZINKT



-30%

Länge mm	Menge pro VE	Bestell Nr.	Preis CHF	Jetzt CHF
500	1	6.701 307	15.55	10.80
600	1	9.224 126	17.15	11.95
750	1	9.224 127	18.65	13.00
1000	1	9.224 130	21.30	14.90
1250	1	6.081 670	24.05	16.70
1500	1	9.224 135	27.25	19.00

-30%

Typ	Ø innen mm	Länge mm	Menge pro VE	Bestell Nr.	Preis CHF	Jetzt CHF
Ring	50	160	1	6.239 803	13.45	9.35
Ring	70	200	1	6.239 507	15.40	10.70
Ring	100	220	1	6.239 804	17.25	12.10
Ring, mit Muffe	50	70	1	4.659 172	27.25	19.00
Ring, mit Muffe	70	70	1	9.225 081	29.90	20.95
Ring, mit Muffe	100	70	1	6.238 844	31.75	22.20

DREHSCHIEBERPUMPE RZ 6, PAKET

VACUUBRAND.



Die leistungsstarke, zweistufige Pumpe ist ideal für Anwendungen in Labor und Betrieb, die ein sehr gutes Endvakuum bei mittlerem bis erhöhtem Gasdurchsatz benötigen. Typische Anwendungen sind Gefrierdrying, Feinvakuumdestillation und Trockenschränke.

- Hohes Saugvermögen bis nahe an das Endvakuum
- Hohe Wasserdampfverträglichkeit durch wirksamen Gasballast
- Sehr gutes Endvakuum auch mit Gasballast
- Vakuumdicht abschaltend ohne Saugstutzenventil
- Lange Ölwechselintervalle durch grosses nutzbares Ölvolumen
- Einfache Wartung durch Teleskopbauweise

Lieferumfang: Drehschieberpumpe, Auspuff-Filter FO, Bedienungsanleitung

Aktionspreis

Typ	Förderleistung l / min	Endvakuum mbar	Steckertyp	Menge pro VE	Bestell Nr.	Preis	
						CHF	Jetzt CHF
RZ 6+FO	95	0.002	EU	1	6.328 052	3.674.25	2,254.00
RZ 6+FO	95	0.002	UK	1	6.328 054	3.960.60	2,277.00
RZ 6+FO	95	0.002	CH	1	6.328 053	3.960.60	2,254.00

VAKUUMMESSGERÄTE VACUU-VIEW EXTENDED

VACUUBRAND.



Das kombinierte Grob- und einvakuummessgerät VACUU-VIEW extended arbeitet im besonders weiten Messbereich von Atmosphärendruck bis 10^{-3} mbar.

- Chemiebeständige, robuste Vakuumsensoren, lange Lebensdauer selbst bei aggressiven Chemikalien
- Display mit Menüführung, einfache Einstellung von Anzeigeoptionen wie z. B. der Druckeinheit

Spezifikationen

Messbereich: 1100 bis 0,001 mbar
 Messgenauigkeit: $\pm 15\%$ vom angezeigten Wert im Bereich 0,01-5 mbar
 Vakuumanschluss: KF DN 16/Schlauchwelle DN 6/10 mm
 Abmessungen (L x B x H): 103 x 62 x 50 mm
 Netzanschluss: 100-230 V, 50/60 Hz

Aktionspreis

Typ	Steckertyp	Menge pro VE	Bestell Nr.	Preis	
				CHF	Jetzt CHF
VACUU-VIEW extended	EU, UK, CH, US, AUS, CN	1	6.268 864	1.213.25	888.95

VAKUUMPUMPSYSTEM LABOPORT® SC 820 G

KMF



Vakuumpumpensysteme, bestehend aus chemiefester Membran-Vakuumpumpe, Basisplatte, Abscheider saugseitig, Hochleistungskondensator druckseitig und Vakuum-Controller, für Rotationsverdampfungen, Destillationen und Vakuumöfen. Automatische, präzise Siedepunkterkennung sowie Siedepunktnachführung mittels integrierter Rampenfunktion.

- Hohe Rückgewinnungsraten
- Kabelloser Controller via Bluetooth für sichere Bedienung ausserhalb geschlossener Abzüge
- Einfache, intuitive Bedienung via Touch-Screen Display und Drehknopfregelung
- Integriertes Gasballastventil
- Vier Betriebsmodi
- Integrierte Drehzahlregelung
- ATEX- gemäss II 3/-G Ex h IIB+H2 T3 Gc nur interne Atmosphäre

Spezifikationen

Schlauchanschlüsse: Einlass: ID 8 ... 9,5 mm
 Auslass: ID 10 mm
 Betriebsdruck: 0,1 bar
 Zulässige Umgebungstemperatur: 5 ... 40 °C
 Netzanschluss: 100 ... 240 V, 50/60 Hz
 Schutzart: IP30

Aktionspreis

Typ	Förderleistung l / min	Endvakuum mbar	Steckertyp	Menge pro VE	Bestell Nr.	Preis	
						CHF	Jetzt CHF
SC 820 G	20	6	EU/UK/CH	1	4.686 317	6.919.50	4,318.25

WASSERSTRAHLPUMPE, PP

Kartell



Diese Pumpe erzeugt einen Unterdruck bis zu 10 kg/cm². Mit eingebautem Rückschlagventil. Nützlich für die Abtrennung von Chemikalien oder Filtration durch Vakuum. Leicht zu reinigen.

-35%

Beschreibung	Menge pro VE	Bestell Nr.	Preis	
			CHF	Jetzt CHF
Wasserstrahlpumpe	1	9.303 031	41.05	26.45



KOMPRESSORSTATION SICOLAB MINI



- Neu im Sortiment
- Wartungsfrei
- Zur Herstellung von Druckluft
- Geräuscharm



Kompakter, schallgedämmter Kompressor für die Verwendung von Druckluft im Laborbereich. Die ölfreie Plug-and-Play Kompressoreinheit mit integriertem Tragegriff bietet minimalen Wartungsaufwand bei maximaler Flexibilität. Der SICOLAB mini ist mit einem 2-Liter-Druckluftbehälter, automatischem Kondensatablass, elektromagnetischer Anlaufentlastung und einem Betriebsstundenzähler ausgestattet.

- Sehr ruhiger Anlauf
- Extrem leise
- Wartungsfrei bis auf Filterwechsel
- Druckluftanschluss mittels Schnellkupplung direkt im Gehäuse
- Ölfreies Kompressoraggregat
- Behälter mit Innenbeschichtung
- Druckminderer
- Druckschalter
- Manometer von aussen ablesbar
- Sicherheitsventil
- Ein-/Ausschalter mit Sicherung

Einführungspreis

Typ	Förderleistung l / min	Druck bar	Abmessungen (B x T x H) mm	Menge pro VE	Bestell Nr.	Preis CHF	Jetzt CHF
SICOLAB 038 mini	20	7	396 x 347 x 343	1	4.714.489	2.992,30	2.288,50
SICOLAB 062 mini	36	7	396 x 347 x 343	1	4.714.490	3.629,40	2.817,50

ALLES AUS EINER HAND

Die Artikel aus dieser Aktionsbroschüre finden Sie ebenso wie unser gesamtes Portfolio mit rund 2 Mio. Artikeln von über 1.100 Marken in unserem Webshop. Für Fragen oder Musteranforderungen genügt eine kurze Nachricht an info@thgeyer.ch. Entdecken Sie weitere Aktionsangebote in unseren **LABSPECIALS** unter www.thgeyer.com und in unserem e-Newsletter.



Alle Preise zzgl. gesetzlicher MwSt. Es gelten unsere Verkaufs- und Lieferbedingungen. Irrtümer und Fehler vorbehalten.

www.thgeyer.com

